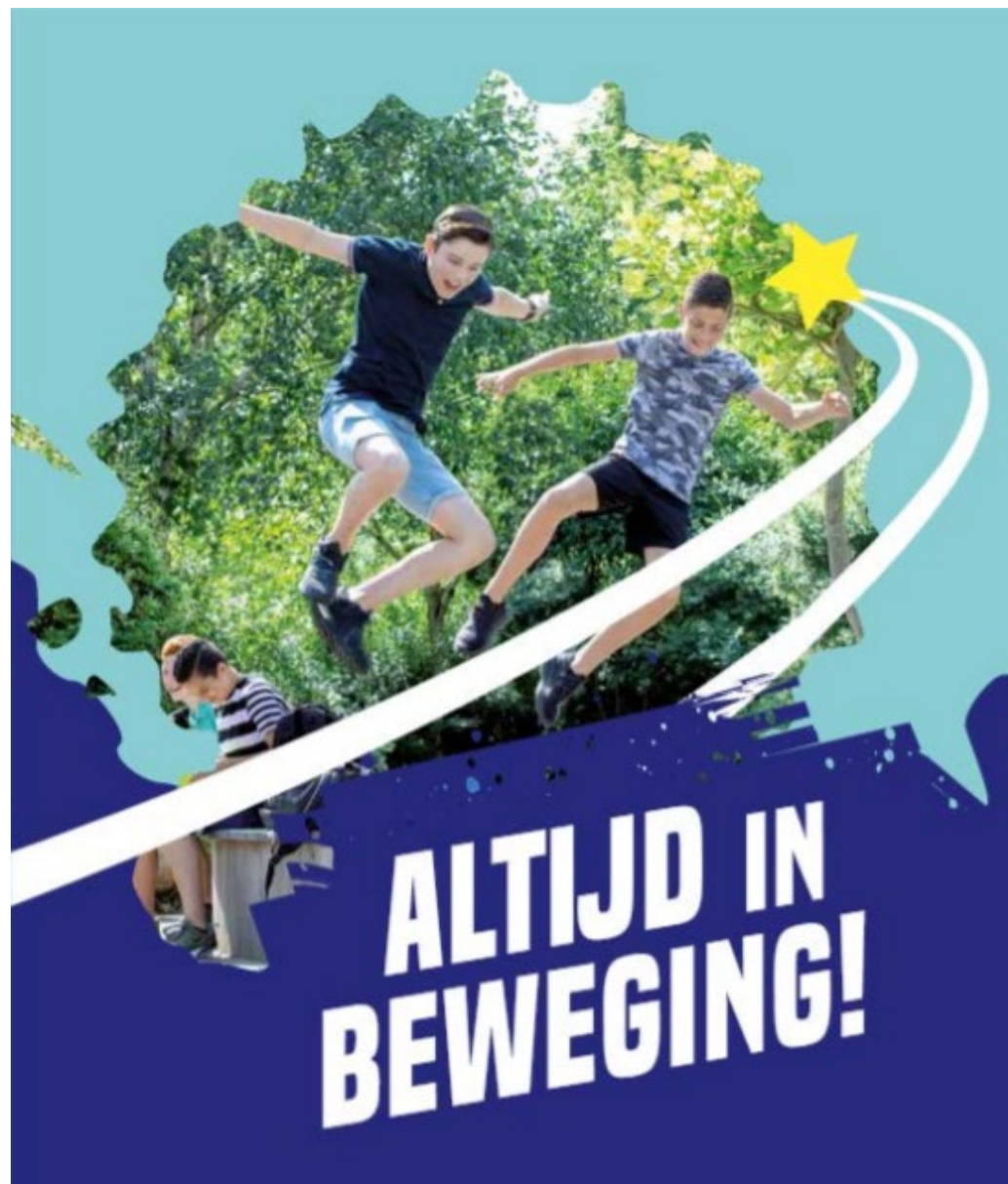


PTA 2023-2025

GL/TL

**Kandinsky
Molenhoek**



Beste leerling,

In klas 3 ontvangt elke leerling een examenreglement en een Programma van Toetsing en Afsluiting (PTA).

- Het examenreglement is een wettelijk document dat is opgesteld door ons schoolbestuur @VO Campus waarin alle wetten en regels omtrent schoolexamens en centraal examens staan beschreven.
- Het PTA geeft per vak aan, wat er getoetst wordt, in welke vorm er getoetst wordt, in welke periode dat gebeurt, op welke wijze het cijfer voor het schoolexamen tot stand komt en of de toets herkansbaar is. De cijfers die je behaalt voor de schoolexametoetsen en -opdrachten van klas 3 en 4 vormen samen je eindcijfer. Dit PTA geldt dan ook zowel voor jouw derde als vierde leerjaar.

Volgens artikel 27 van het examenreglement is het de school toegestaan om schooleigen aanvullingen te doen op het algemene examenreglement. Deze aanvullingen vind je op de volgende pagina's.

Het PTA en het examenreglement zijn belangrijke documenten. Bewaar de boekjes en bekijk welke toetsen/opdrachten extra belangrijk zijn. Heb je vragen over je PTA, dan kan je terecht bij je vakdocent of bij Lobke Wouters, de examensecretaris van deze school.

Succes in de bovenbouw!

Met vriendelijke groet,

Maartje Driessen, *locatiedirecteur*

Lobke Wouters, *examensecretaris*

Kandinsky Molenhoek

Inhoud

Schooleigen aanvullingen op het examenreglement van @VO Campus	5
Toelichting op het PTA	9
PTA Biologie – GL/TL leerjaar 3	11
PTA Biologie – GL/TL leerjaar 4	12
PTA Dienstverlening en Producten – GL/TL leerjaar 3	13
PTA Dienstverlening en Producten – GL/TL leerjaar 4	15
PTA Duits – GL/TL leerjaar 3.....	16
PTA Duits – GL/TL leerjaar 4.....	17
PTA Economie – GL/TL leerjaar 3.....	18
PTA Economie – GL/TL leerjaar 4.....	19
PTA Engels – GL/TL leerjaar 3.....	20
PTA Engels – GL/TL leerjaar 4.....	21
PTA Keuzevakken – GL/TL leerjaar 3 en 4.....	22
PTA Ondersteuning bij sport- en bewegingsactiviteiten – GL/TL leerjaar 3.....	22
PTA Mens en activiteit – GL/TL leerjaar 4.....	23
PTA Kunstvakken inclusief CKV – GL/TL leerjaar 3	24
PTA Lichamelijke opvoeding – GL/TL leerjaar 3.....	25
PTA Lichamelijke opvoeding – GL/TL leerjaar 4.....	26
PTA LOB – GL/TL leerjaar 3	27
PTA LOB – GL/TL leerjaar 4	28
PTA Maatschappijleer – GL/TL leerjaar 4.....	29
PTA Nederlands – GL/TL leerjaar 3.....	30

PTA Nederlands – GL/TL leerjaar 4.....	31
PTA Profielwerkstuk – GL/TL leerjaar 4.....	32
PTA Rekenen – GL/TL leerjaar 3	33
PTA Rekenen – GL/TL leerjaar 4	34
PTA Wiskunde – GL/TL leerjaar 3.....	35
PTA Wiskunde – GL/TL leerjaar 4.....	36

Schooleigen aanvullingen op het examenreglement van @VO Campus

Het examenreglement is in formele taal geschreven en daardoor misschien niet altijd even makkelijk leesbaar. Om een paar zaken extra duidelijk te maken volgen hierna enkele aandachtspunten die voor iedereen erg belangrijk zijn.

1. Een leerling heeft het schoolexamen afgerond als aan alle eisen die in het PTA zijn genoemd, is voldaan. Een leerling kan pas aan het Centraal Examen deelnemen als het schoolexamen volledig is afgerond (zie artikel 8 van het examenreglement).
2. Een omschrijving van de toetsstof is te vinden in het PTA. Een gedetailleerder overzicht van de toetsstof wordt uiterlijk een week voordat een onderdeel van het schoolexamen gemaakt wordt, gedeeld met leerlingen.
3. Leerlingen ontvangen uiterlijk een week voordat een onderdeel van het schoolexamen gemaakt moet worden een overzicht van de tijden waarop de betreffende onderdelen van het schoolexamen gepland staan. Het toetsrooster zal in de Magisteragenda opgenomen worden. De meeste onderdelen van het schoolexamen worden in de A-week afgenomen. Onderdelen van het schoolexamen die buiten de A-week om gepland worden, worden ook minstens een week van tevoren door de docent bekendgemaakt.
4. In artikel 11 van het eindexamenreglement lees je de afspraken over verhindering bij een schoolexamen. Planbare afspraken met arts, tandarts enz. zijn géén geldige reden om afwezig te zijn bij een schoolexamen. Dergelijke afspraken moeten dus buiten het schoolexamen om gepland te worden.
5. In artikel 11 (lid 4) van het eindexamenreglement lees je de regels over verhindering door ziekte. Een leerling die vanwege ziekte niet in staat is om naar school te komen voor een onderdeel van het schoolexamen, moet vóór het begin van het onderdeel van het schoolexamen van die dag door een ouder/verzorger ziek gemeld worden bij de administratie.
6. De leerlingen zorgen ervoor dat ze ruim op tijd voor aanvang van een onderdeel van het schoolexamen aanwezig zijn. Voor regels omtrent het te laat komen bij schoolexametoetsen of andere schoolexamenonderdelen, verwijzen we je naar artikel 11 in het eindexamenreglement. Een leerling die te laat is meldt zich altijd eerst bij de directie. Daar wordt bepaald of de leerling nog toegelaten mag worden tot het betreffende onderdeel van het schoolexamen.
7. In de examenruimte mogen geen jassen of tassen worden meegenomen. Hetzelfde geldt voor elektronische communicatiemiddelen zoals mobiele telefoonapparaten en smartwatches. Op tafels mogen geen etuis of hoezen van rekenmachines of andere apparatuur aanwezig zijn. Het gezamenlijk gebruik van toegestane hulpmiddelen of het onderling lenen is niet toegestaan (zie hiervoor artikel 17 van het examenreglement). Deze regels zijn ook van toepassing op schoolexamens.
8. De directeur kan zich in zaken die het eindexamen betreffen laten vervangen door de secretaris van het eindexamen (aanvulling op artikel 15 van het examenreglement).

Herkansingen

De cijfers van de schoolexamens tellen mee voor het eindexamen daarom heeft iedere leerling recht op herkansingen (zie artikel 12 van het examenreglement). De school bepaalt de hoeveelheid en vorm van de herkansingen. Op het Kandinsky Molenhoek mag elke leerling iedere periode één schoolexamen herkansen. Hierbij telt het hoogste cijfer van de oorspronkelijke toets of de herkansing. Indien een leerling geen gebruik maakt van de herkansingsmogelijkheid, dan vervalt het recht op deze herkansing. De herkansing bepaal je in overleg met je mentor. In het PTA is terug te vinden welke schoolexamens per periode herkansbaar zijn. De herkansingen vinden plaats aan het begin van de daarop volgende periode. In klas 3 zijn er vier perioden en dus 4 herkansingen. In klas 4 zijn er drie perioden en dus 3 herkansingen.

Aan het eind van leerjaar 3 en 4 is er een mogelijkheid om een extra herkansing te maken voor een keuzevak indien je eindcijfer lager is dan een 4,0 voor het desbetreffende keuzevak. De stof wordt vast gelegd na overleg met de docent.

Aan het einde van leerjaar 4 is er een mogelijkheid om een extra herkansing te maken voor het vak maatschappijleer om tot een voldoende te komen. De stof wordt vastgelegd na overleg met de docent.

Overstappen van niveau

Voor leerlingen die in leerjaar 3 of 4 overstappen naar een ander niveau wordt bekeken welke cijfers overgenomen kunnen worden op basis van het PTA van het nieuwe niveau. Waar nodig wordt een maatwerk PTA opgesteld.

Doubleren

Leerlingen die doubleren op hetzelfde niveau in klas 3 of 4 volgen het PTA van de nieuwe examenlichting. Indien noodzakelijk wordt er een maatwerk PTA opgesteld. Behaalde resultaten voor de vakken CKV, Maatschappijleer en keuzevakken blijven behouden indien het vak met een voldoende is afgerond. De leerling behoudt het recht om een vak opnieuw te volgen, hierbij vervallen alle in het verleden behaalde cijfers van het desbetreffende vak. De beoordeling van het Profielwerkstuk, de behaalde praktijkpunten en het stagecijfer voor het vak Dienstverlening en Producten blijven behouden, tenzij de leerling anders beslist.

De directeur behoudt het recht om in individuele gevallen af te wijken van bovenstaande regels.

Slaag-/zakregeling

Je slaagt voor het vmbo als je gemiddeld een voldoende haalt voor de centrale examens. Ook moet het gemiddelde van je eindcijfers voldoende zijn. Daarnaast moet je minimaal een voldoende hebben voor kunstvakken en lichamelijke opvoeding. Je leerweg bepaalt of je ook een profielwerkstuk moet maken.

Theoretische leerweg

Om te slagen moet je aan de volgende eisen voldoen:

1. **Gemiddeld cijfer centraal examens:** Het gemiddeld cijfer van de centraal examens is een 5,5 of hoger.
2. **Eindcijfer Nederlands:** Het eindcijfer Nederlands is afgerond een 5 of hoger.
3. **Eindcijfers alle examenvakken:** Je bent geslaagd als:
 - o Al je eindcijfers en je combinatiecijfer (DVPR en de beroepsgerichte keuzevakken) een 6 of hoger zijn, of;
 - o Je een 5 hebt en voor de rest 6 of hoger, of;
 - o Je een 4 hebt, een 7 of hoger en voor de rest 6 of hoger, of;
 - o Je twee keer een 5 hebt, een 7 of hoger en voor de rest 6 of hoger;
 - o Geen enkel eindcijfer lager dan een 4 is. Let op: ook voor de afzonderlijke keuzevakken moet je ten minste het eindcijfer 4 halen.
4. **Kunstvakken en LO:** Kunstvakken en LO moeten met een voldoende of goed beoordeeld zijn.
5. **Profielwerkstuk:** Het profielwerkstuk moet met een voldoende of goed beoordeeld zijn.

Let op: Een leerling die onderwijs volgt op TL niveau, doet bij ons op school examen in 6 AVO vakken en het beroepsgerichte programma DVPR (ook wel de TL-plus variant genoemd). Omdat de leerling eerst aangemeld wordt voor de gemengde leerweg moet hij eerst voldoen aan de eisen voor het behalen van een gemengde leerweg diploma (slagen voor 5 AVO vakken én DVPR). Als de leerling geslaagd is voor de gemengde leerweg, bekijken we of de leerling ook kan slagen voor de theoretische leerweg. Hij heeft immers 6 AVO vakken gevolgd. In dit geval mag het beroepsgerichte programma als zevende vak meegerekend worden in de uitslagbepaling.

Gemengde leerweg

Om te slagen moet je aan de volgende eisen voldoen:

1. **Gemiddeld cijfer centrale (praktijk) examens:** Het gemiddeld cijfer van de centraal examens is een 5,5 of hoger.
2. **Eindcijfer Nederlands:** Het eindcijfer Nederlands is afgerond een 5 of hoger.
3. **Eindcijfers alle examenvakken:** Je bent geslaagd als:
 - o Al je eindcijfers en je combinatiecijfer (DVPR en de beroepsgerichte keuzevakken) een 6 of hoger zijn, of;
 - o Je een 5 hebt en voor de rest 6 of hoger, of;
 - o Je een 4 hebt, een 7 of hoger en voor de rest 6 of hoger, of;
 - o Je twee keer een 5 hebt, een 7 of hoger en voor de rest 6 of hoger;
 - o Geen enkel eindcijfer lager dan een 4 is. Let op: ook voor de afzonderlijke keuzevakken moet je ten minste het eindcijfer 4 halen.
4. **Kunsvakken en LO:** Kunsvakken en LO moeten met een voldoende of goed beoordeeld zijn.
5. **Profielwerkstuk:** Het profielwerkstuk moet met een voldoende of goed beoordeeld zijn.

Toelichting op het PTA

Betekenis kolommen in het PTA schema

- Tijdvak: de periode waarin het schoolexamen plaats vindt
- SE: de toetscode in het cijfer administratiesysteem Magister
- Examineenheid: de examineenheden uit het examenprogramma en de syllabus die getoetst worden. De wettelijk verplichte eindtermen zijn dikgedrukt. Als school kiezen wij ervoor om de overige vermelde eindtermen ook te toetsen.
- Inhoud: omschrijving van de leerstof
- Toetsvorm: de manier waarop de leerstof getoetst wordt:
 - o Schriftelijk
 - o Praktisch (praktische opdracht, verslag, stage, etc.)
 - o Mondeling
- Herkansing: een schoolexamen is wel of niet herkansbaar.
- Gewicht: hoe vaak een toets mee telt in het eindcijfer

Preambule en algemene leerdoelen:

Voor alle vakken en profielen in het vmbo gelden de 6 algemene onderwijsdoelen. Deze doelen maken deel uit van de preambule. De gehele preambule komt aan bod in ons onderwijsprogramma, het gaat hierbij om de volgende onderwijsdoelen;

- | | |
|--|---|
| 1. werken aan vakoverstijgende thema's | 4. leren communiceren |
| 2. leren uitvoeren | 5. leren reflecteren op het leer- en werkproces |
| 3. leren leren | 6. leren reflecteren op de toekomst |

Voor het profielvak Dienstverlening en Producten geldt dat de algemene doelen van de kern aan bod komen in het lesprogramma van het vak Dienstverlening en Producten, tijdens stages en het uitvoeren van opdrachten voor praktijkpunten. Het gaat hierbij om de volgende algemene onderwijsdoelen;

1. algemene kennis en vaardigheden
2. professionele kennis en vaardigheden
3. loopbaan oriëntatie- en ontwikkeling

Uitgebreidere informatie over de preambule, algemene leerdoelen en exameneenheden zijn terug te vinden in de syllabussen van de desbetreffende vakken op www.examenblad.nl.

LOB:

Bij het vak Dienstverlening en Producten wordt iedere periode aandacht besteed aan loopbaanoriëntatie binnen het vakgebied. Daarnaast komt LOB iedere periode terug in de coaching.

Praktische Opdrachten

Gedurende het jaar maak je bij verschillende vakken praktische opdrachten. De inhoud van deze opdrachten en het bijbehorende beoordelingsschema's worden door de vakdocent verstrekt voordat je aan de opdracht begint.

PTA Biologie – GL/TL leerjaar 3

Tijdvak	SE	Exameneenheid	Inhoud	Toetsvorm	Herkansing	Gewicht
P1	gt_301	BI/K/1/2/3/4/12	Cellen staan aan de basis, Van generatie op generatie: Organen en cellen & Voortplanting en seksualiteit	Schriftelijk	Ja	2
	gt_302	BI/K/1/2/3/4	Leervaardigheden in het vak biologie, Cellen staan aan de basis: Biologisch onderzoek & Microscopietoets	Praktisch & Schriftelijk	Nee	1
P2	gt_303	BI/K/1/2/3/4/5/6/13	Cellen staan aan de basis, Schimmels en bacteriën: nuttig en soms schadelijk, Planten en dieren en hun samenhang: de eigen omgeving verkend, Erfelijkheid en evolutie: Erfelijkheid en evolutie & Ordening	Schriftelijk	Ja	2
P3	gt_304	BI/K/1/2/3/4/6/8	Cellen staan aan de basis, Planten en dieren en hun samenhang: de eigen omgeving verkend, Houding, beweging en conditie: Stevigheid en beweging & Ecologie	Schriftelijk	Ja	2
P4	gt_305	BI/K/1/2/3/4/7 BI/V/2	Cellen staan aan de basis, Mensen beïnvloeden hun omgeving, Gedrag bij mens en dier: Duurzaam leven & Gedrag	Schriftelijk	Ja	2

PTA Biologie – GL/TL leerjaar 4

Tijdvak	SE	Exameneenheid	Inhoud	Toetsvorm	Herkansing	Gewicht
P1	k_401	BI/K/1/2/3/11	Reageren op prikkels: Regeling & Zintuigen	Schriftelijk	Ja	3
P2	k_402	BI/K/1/2/3/6/9/12	Planten en dieren en hun samenhang: de eigen omgeving verkend, Het lichaam in stand houden: voeding en genotsmiddelen, energie, transport en uitscheiding, Van generatie op generatie: Planten & Voeding en vertering	Schriftelijk	Ja	3
P3	k_403	BI/K/1/2/3/9/10	Het lichaam in stand houden: voeding en genotsmiddelen, energie, transport en uitscheiding, Bescherming: Transport en afweer & Gaswisseling en uitscheiding	Schriftelijk	Ja	3

PTA Dienstverlening en Producten – GL/TL leerjaar 3

Tijdvak	SE	Examenleenheid	Inhoud	Toetsvorm	Herkansing	Gewicht
P1	gt_301	Kern A, B en C P/D&P/2.3	Algemene kennis en vaardigheden, Professionele kennis en vaardigheden, Loopbaanoriëntatie en -ontwikkeling Presenteren, promoten en verkopen: <i>Doelgericht informatie verstrekken en instructies geven</i> Eindpresentatie module Wereldreis	Mondeling	Nee	1
P2	gt_302	P/D&P/1.3/1.4	Organiseren van een activiteit voor een opdrachtgever: <i>Werkzaamheden rondom hospitality uitvoeren & Facilitaire werkzaamheden uitvoeren</i> Methodetoets over praktijkkaarten	Praktisch	Nee	2
	gt_303	P/D&P/1.3	Organiseren van een activiteit voor een opdrachtgever: <i>Werkzaamheden rondom hospitality uitvoeren</i> Kooktoets	Praktisch	Ja	2
P3	gt_304	P/D&P/1.2/1.4	Organiseren van een activiteit voor een opdrachtgever: <i>Een activiteit organiseren & Facilitaire werkzaamheden uitvoeren</i> Methodetoets over praktijkkaarten	Praktisch	Nee	2

P4	gt_305	P/D&P/1.2/4.1/4.2	Organiseren van een activiteit voor een opdrachtgever: <i>Een activiteit organiseren</i> Multimediale producten maken: <i>Een digitaal ontwerp maken & Een film maken</i> Mini-CSPE	Schriftelijk	Nee	4
P1-4	gt_306	A1/A3/A4-A13/ A17-A19/B1-B5/ C1/C2	Algemene kennis en vaardigheden, Professionele kennis en vaardigheden, Loopbaanoriëntatie en -ontwikkeling Stage klas 3	Praktisch & Schriftelijk	Nee	1
	gt_307	A1/A5-A13/ A17-A19/B1/B4/ C1/C2	Algemene kennis en vaardigheden, Professionele kennis en vaardigheden, Loopbaanoriëntatie en -ontwikkeling Cijfer Praktijkpunten klas 3 ¹	Praktisch & Schriftelijk	Nee	1

¹ Het praktijkpuntensysteem houdt in dat elke leerling tijdens het 3^e leerjaar een aantal praktijkpunten moet verzamelen door mee te werken bij buitenschoolse/maatschappelijke activiteiten. Deze activiteiten/opdrachten kunnen door school of door de leerling worden voorgedragen. Per opdracht staat een maximaal aantal praktijkpunten vermeld dat kan worden behaald bij voldoende inspanning en bijdrage naar tevredenheid van de organisatie en/of de studiepuntecoördinator. Bij 60 praktijkpunten is de beoordeling met cijfer 10. Bij 54 praktijkpunten het cijfer 9 etc.

PTA Dienstverlening en Producten – GL/TL leerjaar 4

Tijdvak	SE	Examenleenheid	Inhoud	Toetsvorm	Herkansing	Gewicht
P1	gt_401	P/D&P/4.3	Multimediale producten maken: <i>Een website maken en ontwerpen</i> Websitetoets	Schriftelijk	Nee	2
P2	gt_402	P/D&P/1.3/1.4/	Organiseren van een activiteit voor een opdrachtgever: <i>Werkzaamheden rondom hospitality uitvoeren & Facilitaire werkzaamheden uitvoeren</i> Methodetoets over praktijkkaarten	Praktisch	Nee	2
	gt_403	A1/A3/A4-A13/ A17-A19/B1-B5/ C1/C2	Algemene kennis en vaardigheden, Professionele kennis en vaardigheden, Loopbaanoriëntatie en -ontwikkeling Stage klas 4	Praktisch & Schriftelijk	Nee	1
P3	gt_404	P/D&P/1.1/1.2/ 4.1	Organiseren van een activiteit voor een opdrachtgever: <i>Een opdracht bespreken met de opdrachtgever, onderzoek doen naar de te organiseren activiteit en uitkomsten presenteren aan de opdrachtgever & Een activiteit organiseren</i> Multimediale producten maken: <i>Een digitaal ontwerp maken</i> Methodetoets over praktijkkaarten	Praktisch	Nee	2
P1-3	gt_405	A1/A5-A13/ A17-A19/B1/B4/ C1/C2	Algemene kennis en vaardigheden, Professionele kennis en vaardigheden, Loopbaanoriëntatie en -ontwikkeling Cijfer Praktijkpunten klas 4 ²	Praktisch & Schriftelijk	Nee	1

² Het praktijkpuntensysteem houdt in dat elke leerling tijdens het 4^e leerjaar een aantal praktijkpunten moet verzamelen door mee te werken bij buitenschoolse/maatschappelijke activiteiten. Deze activiteiten/opdrachten kunnen door school of door de leerling worden voorgedragen. Per opdracht staat een maximaal aantal praktijkpunten vermeld dat kan worden behaald bij voldoende inspanning en bijdrage naar tevredenheid van de organisatie en/of de studiepuntoecoördinator. Bij 40 praktijkpunten is de beoordeling met cijfer 10. Bij 54 praktijkpunten het cijfer 9 etc.

PTA Duits – GL/TL leerjaar 3

Tijdvak	SE	Exameneenheid	Inhoud	Toetsvorm	Herkansing	Gewicht
P1	gt_301	MVT/K/1/2/3/7	Schrijfvaardigheid: informele mail	Schriftelijk	ja	2
P2	gt_302	MVT/K/1/2/3/5	Kijk/Luistertoets 1	Schriftelijk	ja	2
P3	HD_1	MVT/K/1/2/3/4/5/7 MVT/V/4	Media dossier ³	Schriftelijk	nee	n.v.t.
P4	gt_304	MVT/K/1/2/3/6	Gespreksvaardigheid: presentatie	Mondeling	ja	1

³ Dit schoolexamen is een handelingsdeel. Dit betekent dat dit schoolexamen naar behoren uitgevoerd moet zijn. Beoordelingscriteria worden t.z.t door de docent verstrekt.

PTA Duits – GL/TL leerjaar 4

Tijdvak	SE	Exameneenheid	Inhoud	Toetsvorm	Herkansing	Gewicht
P1	gt_401	MVT/K/1/2/3/4 MVT/V/1	Leesvaardigheid	Schriftelijk	ja	2
P2	gt_402	MVT/K/1/2/3/5/6	Gespreksvaardigheid: gespreken voeren	mondeling	ja	3
P3	gt_403	MVT/K/1/2/3/5	Cito Kijk-luistertoets 2	Schriftelijk	ja	3

PTA Economie – GL/TL leerjaar 3

Tijdvak	SE	Exameneenheid	Inhoud	Toetsvorm	Herkansing	Gewicht
P1	gt_301	EC/K/1/2/3/4A/4B /8	Consumptie, Consumptie en consumentenorganisaties, Natuur en milieu: Hoe welvarend ben jij? & Wat voor consument ben jij?	Schriftelijk	Ja	2
P2	gt_302	EC/K/1/2/3/4A/4B	Consumptie, Consumptie en consumentenorganisaties: De bank en jouw geld & Kies je voor zekerheid?	Schriftelijk	Ja	2
P3	gt_303	EC/K/1/2/3/5A/5B EC/V1	Arbeid en productie, Arbeid en bedrijfsleven, Verrijkingstof: Is er werk voor jou? & Productie en markt	Schriftelijk	Ja	2
P4	gt_304	EC/K/1/2/3/6/7 EC/V1	Overheid en bestuur, Internationale ontwikkelingen, Verrijkingstof: Wie heeft het voor het zeggen? & Over de grens	Schriftelijk	Ja	2

PTA Economie – GL/TL leerjaar 4

Tijdvak	SE	Exameneenheid	Inhoud	Toetsvorm	Herkansing	Gewicht
P1	gt_401	EC/K/1/2/3/4A/4B /8 EC/V1	Consumptie, Consumptie en consumentenorganisaties, Natuur en Milieu, Verrijkingstof: Inkomen en welvaart & Geld genoeg?	Schriftelijk	Ja	2
	gt_402	EC/K/1/2/3/6 EC/V1	Overheid en bestuur, Verrijkingstof: Hoe werkt de overheid?	Schriftelijk	Ja	1
P2	gt_403	EC/K/1/2/3/5A/5B EC/V1	Arbeid en productie, Arbeid en bedrijfsleven, Verrijkingstof: Ben jij ondernemend? & Werk aan de winkel!	Schriftelijk	Ja	2
P3	gt_404	EC/K/1/2/3/7 EC/V1	Internationale ontwikkelingen, Ontwikkelingshulp, Verrijkingstof: Iedereen betaalt belasting, Nederland en het buitenland & Ontwikkelingslanden	Schriftelijk	Ja	2

PTA Engels – GL/TL leerjaar 3

Tijdvak	SE	Exameneenheid	Inhoud	Toetsvorm	Herkansing	Gewicht
P1	gt_301	MVT/K/1/2/6 MVT/V/4	Gespreksvaardigheid 1: Spreekvaardigheid (opname)	Praktisch	Ja	1
P2	gt_302	MVT/K/1/2/5	Luister- en kijkvaardigheid 1	Schriftelijk	Ja	1
P3	gt_303	MVT/K/1/2/3/4	Leesvaardigheid	Schriftelijk	Ja	1
P4	gt_304	MVT/K/1/2/3/7	Schrijfvaardigheid 1 Persoonlijk schrijven en e-mail	Schriftelijk	Ja	1

PTA Engels – GL/TL leerjaar 4

Tijdvak	SE	Exameneenheid	Inhoud	Toetsvorm	Herkansing	Gewicht
P1	gt_401	MVT/K/1/2/6/7 MVT/V/4	Gespreksvaardigheid 2: Mondeling	Mondeling	Nee	3
P2	gt_402	MVT/K/1/2/4/6/7 MVT/V/1/3/5	Schrijfvaardigheid 2: persoonlijk en zakelijk schrijven	Schriftelijk	Ja	2
P3	gt_403	MVT/K/1/2/3/4/5/6 /7	Luister- en kijkvaardigheid 2	Schriftelijk	Ja	3

PTA Keuzevakken⁴ – GL/TL leerjaar 3 en 4

PTA Ondersteuning bij sport- en bewegingsactiviteiten – GL/TL leerjaar 3

Tijdvak	SE	Examineenheid	Inhoud	Toetsvorm	Herkansing	Gewicht
P1	gt_301	K/ZW/11.3	Assisteren & instructie geven bij een sport- en bewegingsactiviteit	Praktisch	Nee	1
P2	gt_302	K/ZW/11.2	Voor een doelgroep een eenvoudig sportevenement of toernooi organiseren en uitvoeren	Praktisch	Nee	1
P3	gt_303	K/ZW/11.4/11.5	Omgaan met veiligheid en het voorkomen van blessures, assisteren bij de uitvoering van bewegingsprogramma's: Onderzoek en verslaglegging	Praktisch & Schriftelijk	Ja	1
P4	gt_304	K/ZW/11.1	Informatie verstrekken over mogelijkheden om te bewegen en te sporten in de eigen regio	Praktisch	Ja	1

⁴ Het eindcijfer van het vak Dienstverlening en Producten en de twee keuzevakken, Sport en Bewegen en Ondernemen worden gecombineerd tot één cijfer. Waarbij de keuzevakken Ondersteuning bij sport- en bewegingsactiviteiten & Mens en Activiteit beide voor 25% meetellen in het eindcijfer. Het vak Dienstverlening en Producten telt voor 50% mee in het eindcijfer.

PTA Mens en activiteit – GL/TL leerjaar 4

Dit PTA wordt bij aanvang van leerjaar 4 bekend gemaakt.

PTA Kunstvakken inclusief CKV⁵ – GL/TL leerjaar 3

Tijdvak	SE	Exameneenheid	Inhoud	Toetsvorm	Herkansing	Gewicht
P1	H1	KV/K/1/2/4	Opdrachten hoofdstuk 1: Wat is kunst en cultuur?	Schriftelijk	Nee	n.v.t.
P2	H2	KV/K/3/4	Filmbezoek en reflectie-opdracht	Praktisch en Schriftelijk	Nee	n.v.t.
	H3	KV/K/2/4	Opdrachten Hoofdstuk 2: Kunst in kaart	Praktisch en Schriftelijk	Nee	n.v.t.
P3	H4	KV/K/3/4	Museumbezoek	Praktisch en Schriftelijk	Nee	n.v.t.
P4	H5	KV/K/2/4	Architectuuropdracht	Praktisch en Schriftelijk	Nee	n.v.t.

⁵ De schoolexamens van het vak CKV worden beoordeeld met een Onvoldoende, Voldoende of Goed (O/V/G). Het vak CKV moet minimaal met een Voldoende worden afgesloten.

PTA Lichamelijke opvoeding – GL/TL leerjaar 3

Tijdvak	SE	Exameneenheid	Inhoud	Toetsvorm	Herkansing	Gewicht
P1	gt_301	LO1/K/1/2/3/4	Slag- en loopspel: Honkbal Doelspel: Voetbal, Rugby en Lacrosse	Praktisch	Nee	1
P2	gt_302	LO1/K/2/3/4/5/8/9	Doelspel: Floorball, Basketbal Turnen: Sprong Zelfverdediging: Boksen Actuele bewegingsactiviteiten: Mountainbike	Praktisch	Nee	1
P3	gt_303	LO1/K/2/3/4/6/8	Spel: Volleybal, Badminton en Trefbalspelen Zelfverdediging: Judo en Kickboksen Bewegen op muziek	Praktisch	Nee	1
P4	gt_304	LO1/K/2/3/4/7/9	Actuele bewegingsactiviteiten: Innovatie sporten Atletiek: Estafette en Atletiek sport specialisatie	Praktisch	Nee	1

PTA Lichamelijke opvoeding – GL/TL leerjaar 4

Tijdvak	SE	Exameneenheid	Inhoud	Toetsvorm	Herkansing	Gewicht
P1	gt_401	LO1/K/1/2/3/7/9	Atletiek: Hardlopen, Specialisatie en Sportdag Actuele bewegingsactiviteiten: Keuzeprogramma	Praktisch	Ja	1
P2	gt_402	LO1/K/1/2/3/9	Actuele bewegingsactiviteiten: Keuzeprogramma en Fitness	Praktisch	Nee	1
P3	gt_403	LO1/K/1/2/3/4/9	Spel: Spelvormen Actuele bewegingsactiviteiten: Keuzeprogramma en Innovatieve sporten	Praktisch	Nee	1

PTA LOB – GL/TL leerjaar 3

Tijdvak	SE	Exameneenheid	Inhoud	Toetsvorm	Herkansing	Gewicht
P1	n.v.t.	n.v.t.	Interesstetest maken t.a.v. MBO vervolgopleiding	Praktisch	Ja	n.v.t.
P2	n.v.t.	n.v.t.	Bezoek informatiebijeenkomst MBO vervolgopleiding	Praktisch	Ja	n.v.t.
P1 – P3	n.v.t.	n.v.t.	LOB opdracht in elke lesperiode	Praktisch	Ja	n.v.t.

PTA LOB – GL/TL leerjaar 4

Tijdvak	SE	Exameneenheid	Inhoud	Toetsvorm	Herkansing	Gewicht
P1	n.v.t.	n.v.t.	Interesstetst maken t.a.v. MBO vervolgopleiding	Praktisch	Ja	n.v.t.
P2	n.v.t.	n.v.t.	Bezoek informatiebijeenkomst MBO vervolgopleiding	Praktisch	Ja	n.v.t.
P1 – P3	n.v.t.	n.v.t.	LOB opdracht in elke lesperiode	Praktisch	Ja	n.v.t.

PTA Maatschappijleer – GL/TL leerjaar 4

Tijdvak	SE	Exameneenheid	Inhoud	Toetsvorm	Herkansing	Gewicht
P1	gt_401	ML1/K/6	Macht en zeggenschap	Schriftelijk	Ja	1
P2	gt_402	ML1/K/1/2/3/7	Oriëntatie op leren en werken, basisvaardigheden, leervaardigheden in het vak maatschappijleer, beeldvorming en stereotypering	Praktisch	Ja	1
P3	gt_403	ML1/K/4/5	Cultuur en socialisatie, sociale verschillen	Schriftelijk	Ja	1

PTA Nederlands – GL/TL leerjaar 3

Tijdvak	SE	Examen eenheid	Inhoud	Toetsvorm	Herkansing	Gewicht
P1	gt_301	NE/K/3/7	Taalverzorging: (Werkwoord)spelling en grammatica	Schriftelijk	Ja	2
P2	gt_302	NE/K/1/2/3/6	Leesvaardigheid 1	Schriftelijk	Ja	1
P3	gt_303	NE/K/1/2/3/7	Schrijfvaardigheid 1: Algemene schrijfvaardigheid	Schriftelijk	Ja	1
P4	gt_304	NE/K/3/8 NE/V/3	Fictie: Fictiedossier	Schriftelijk	Nee	2

PTA Nederlands – GL/TL leerjaar 4

Tijdvak	SE	Exameneenheid	Inhoud	Toetsvorm	Herkansing	Gewicht
P1	gt_401	NE/K/1/2/3/5	Spreekvaardigheid: Overtuigend filmpje	Praktisch	Ja	2
P2	gt_402	NE/K/1/2/3/4	Cito kijk- luistertoets	Schriftelijk	Ja	2
P3	gt_403	NE/K/1/2/3/7 NE/V/2	Schrijfvaardigheid 2: De zakelijke e-mail en artikel	Schriftelijk	Ja	2
	gt_404	NE/K/1/2/3/6	Leesvaardigheid 2	Schriftelijk	Ja	2

PTA Profielwerkstuk – GL/TL leerjaar 4

Tijdvak	SE	Exameneenheid	Inhoud	Toetsvorm	Herkansing	Gewicht
P1 – P3	PWS	K1/K2/K3, Vakspecifieke en -verdiepende eindtermen	<ul style="list-style-type: none"> - Hoofd- en Deelvragen bedenken - Onderzoek doen en verslaglegging - Proces: samenwerking, planning, zelfstandigheid - Presentatie Profielwerkstuk 	Praktisch & Schriftelijk	Ja	1

Omschrijving:

Het profielwerkstuk is een werkstuk dat door de leerling binnen het profiel Dienstverlening en Producten wordt uitgevoerd tijdens leerjaar 4. Het profielwerkstuk (PWS) sluit aan bij de algemene leerdoelen (K1, K2, K3), de specifieke eindtermen en/of de verdiepende eindtermen van de vakken waarop het werkstuk betrekking heeft. Het PWS met een Voldoende of een Goed beoordeeld. Dit betekent dat de leerling het PWS moet verbeteren totdat het voldoende is. Verdere informatie over het PWS wordt gedurende het schooljaar verstrekt en is na te lezen in de Handleiding PWS.

Begeleiding en beoordeling:

Bovenstaande fasen worden doorlopen en begeleid door een docent. Indien niet voldaan is aan de eisen, dan wordt het werkstuk aangepast totdat dit wel in orde is. De eindbeoordeling van het profielwerkstuk wordt gedaan door minimaal twee examinatoren.

PTA Rekenen – GL/TL leerjaar 3

Tijdvak	SE	Exameneenheid	Inhoud	Toetsvorm	Herkansing	Gewicht
P1	gt_301	n.v.t.	2F Getallen: Structuur van getallen 2F Getallen: Bewerkingen	Schriftelijk	Ja	1
P2	gt_302	n.v.t.	2F Getallen: Decimale en negatieve getallen 2F Meten en Meetkunde: Meetkundige figuren	Schriftelijk	Ja	1
P3	gt_303	n.v.t.	2F Verhoudingen: Verhoudingen	Schriftelijk	Ja	1
P4	gt_304	n.v.t.	2F Verbanden: Grafieken 2F Getallen: Praktisch Rekenen	Schriftelijk	Ja	1

⁶ Rekenen is een verplicht examenonderdeel. Bij leerlingen die het vak wiskunde volgen, maakt rekenen onderdeel uit van het schoolexamen wiskunde. Het PTA Rekenen is op hen niet van toepassing. Leerlingen die het vak wiskunde niet in hun vakkenpakket hebben, volgen het PTA Rekenen en maken de daarbij behorende schoolexamens.

PTA Rekenen – GL/TL leerjaar 4

Tijdvak	SE	Exameneenheid	Inhoud	Toetsvorm	Herkansing	Gewicht
P1	gt_401	n.v.t.	2F Getallen: Breuken 2F Verhoudingen: Procenten	Schriftelijk	Ja	1
P2	gt_402	n.v.t.	2F Verbanden: Statistiek en formules	Schriftelijk	Ja	1
P3	gt_403	n.v.t.	2F Meten en Meetkunde: Verschillende maten 2F Meten en Meetkunde: Meten in de praktijk	Schriftelijk	Ja	1

⁷ Rekenen is een verplicht examenonderdeel. Bij leerlingen die het vak wiskunde volgen, maakt rekenen onderdeel uit van het schoolexamen wiskunde. Het PTA Rekenen is op hen niet van toepassing. Leerlingen die het vak wiskunde niet in hun vakkenpakket hebben, volgen het PTA Rekenen en maken de daarbij behorende schoolexamens.

PTA Wiskunde – GL/TL leerjaar 3

Tijdvak	SE	Exameneenheid	Inhoud	Toetsvorm	Herkansing	Gewicht
P1	gt_301	WI/K/2/3/5/6	Rekenen, meten en schatten, meetkunde: Vlakke Meetkunde	Schriftelijk	Ja	1
P2	gt_302	WI/K/2/3/4/5/7	Algebraïsche vaardigheden, rekenen, meten en schatten: Grafieken en formules	Schriftelijk	Ja	1
P3	gt_303	WI/K/3/4/7	Algebraïsche vaardigheden, informatieverwerking: Algebraïsche vaardigheden	Schriftelijk	Ja	1
P4	gt_304	WI/K/1/2/3/7/8 WI/V/2	Informatieverwerking, statistiek, geïntegreerde wiskundeactiviteit, verrijkingsopdrachten: Het doen van een onderzoek	Praktisch	Nee	1

PTA Wiskunde – GL/TL leerjaar 4

Tijdvak	SE	Exameneenheid	Inhoud	Toetsvorm	Herkansing	Gewicht
P1	gt_401	WI/K/2/3//5/6	Rekenen, meten en schatten, meetkunde: Goniometrie	Schriftelijk	Ja	1
P2	gt_402	WI/2/3/5/6/7/8	Rekenen, meten en schatten, meetkunde, informatieverwerking, statistiek, geïntegreerde wiskundeactiviteiten Ruimtemeetkunde	Schriftelijk	Ja	2
P3	gt_403	WI/2/3/4 WI/V/2	Algebraïsche vaardigheden, verrijkingsopdrachten: Verbanden	Schriftelijk	Ja	2