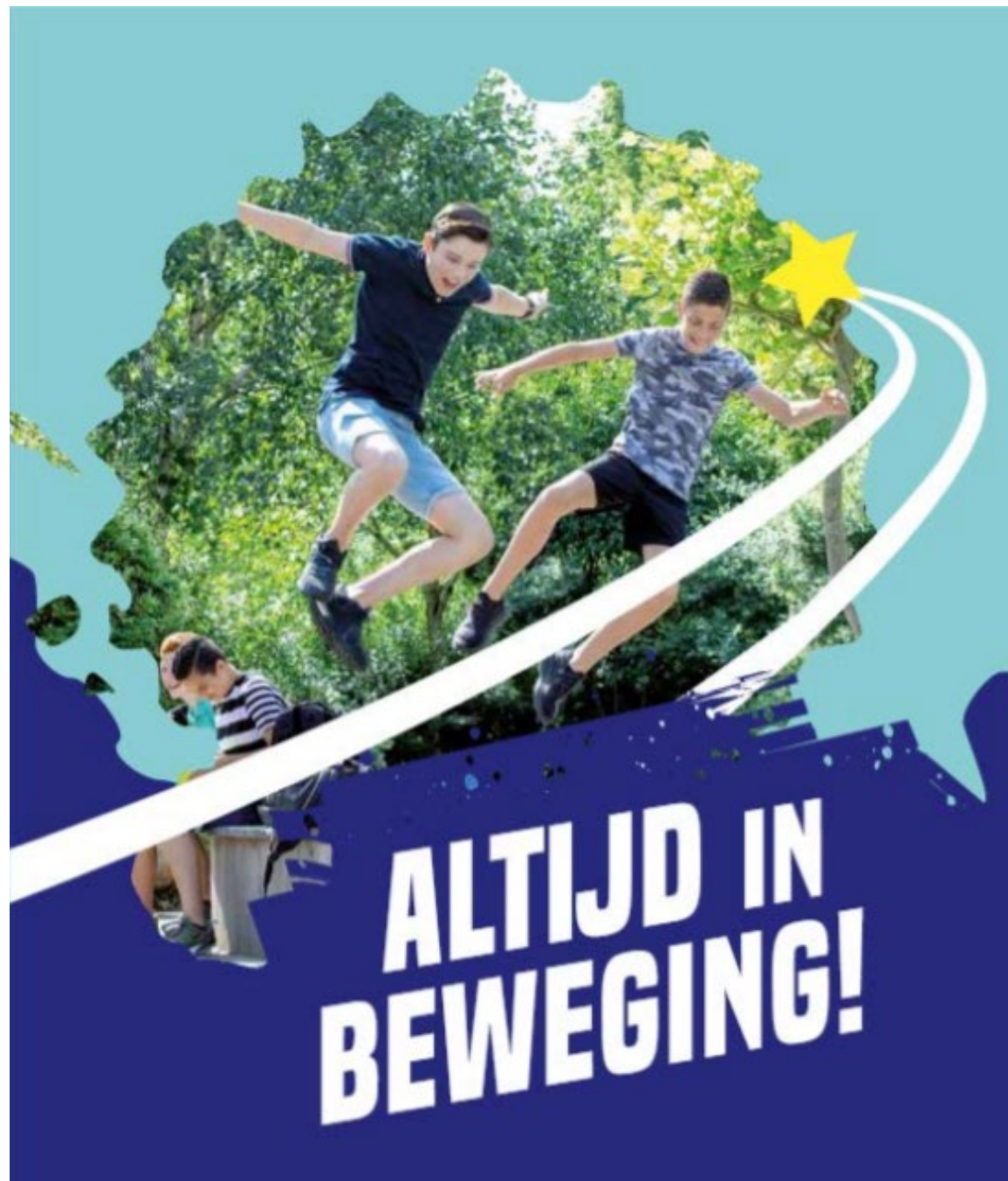


PTA 2021-2023

Kader

**Kandinsky
Molenhoek**



Beste leerling,

Voor jullie ligt het Programma van Toetsing en Afsluiting (PTA) van 2021-2023. Alle toetsen die je in klas 3 en 4 maakt, behoren tot het PTA. Het PTA geeft per vak aan, wat er getoetst wordt, in welke vorm er getoetst wordt, in welke periode dat gebeurt, wat de weging van de toets voor het schoolexamen is en of de toets herkansbaar is. De cijfers die je behaald hebt voor de schoolexametoetsen en -opdrachten blijven staan en neem je mee naar het eindcijfer.

Betekenis kolommen in het PTA schema:

- Tijdvak, de periode waarin het schoolexamen plaats vindt
- SE, de toetscode in het cijfer administratiesysteem Magister
- Exameneenheid, de exameneenheden uit de syllabus die getoetst worden
- Inhoud, omschrijving van de leerstof
- Toetsvorm, de manier waarop de leerstof getoetst wordt:
 - o Schriftelijk
 - o Praktisch (praktische opdracht, verslag, stage, etc.)
 - o Mondeling
- Herkansing, een schoolexamen is wel of niet herkansbaar.
- Gewicht, hoe vaak een toets mee telt in het eindcijfer

Herkansingen:

De cijfers van de schoolexamens tellen mee voor je eindexamen. Daarom mag je iedere periode één schoolexamen herkansen. In het PTA is terug te vinden welke schoolexamens herkansbaar zijn. Bij deze herkansingen telt het hoogste cijfer. De herkansingen vinden plaats aan het begin van de daarop volgende periode.

Praktische Opdrachten:

Gedurende het jaar maak je bij verschillende vakken praktische opdrachten. De inhoud van deze opdrachten en het bijbehorende beoordelingsschema worden door de vakdocent verstrekt voordat je aan de opdracht begint.

Het PTA is belangrijk. Bewaar dit boekje en bekijk welke toetsen/opdrachten extra belangrijk zijn. Heb je vragen over je PTA, dan kan je terecht bij je vakdocent of bij Lobke Wouters, de examensecretaris van deze school.

Succes in de bovenbouw!

Met vriendelijke groet,

Maartje Driessen, *afdelingsleider bovenbouw*

Lobke Wouters, *examensecretaris*

Inhoud

PTA Nederlands - Kader leerjaar 3.....	5
PTA Nederlands - Kader leerjaar 4.....	5
PTA Engels - Kader leerjaar 3.....	6
PTA Engels - Kader leerjaar 4.....	6
PTA Wiskunde - Kader leerjaar 3.....	7
PTA Wiskunde - Kader leerjaar 4.....	7
PTA Biologie - Kader leerjaar 3.....	8
PTA Biologie - Kader leerjaar 4.....	8
PTA Economie - Kader leerjaar 3.....	9
PTA Economie - Kader leerjaar 4.....	9
PTA Dienstverlening en Producten - Kader leerjaar 3.....	10
PTA Dienstverlening en Producten - Kader leerjaar 4.....	11
PTA Keuzevakken - Kader leerjaar 3 en 4.....	12
PTA Lichamelijke opvoeding - Kader leerjaar 3.....	15
PTA Lichamelijke opvoeding - Kader leerjaar 4.....	15
PTA Rekenen - Kader leerjaar 3.....	16
PTA Rekenen - Kader leerjaar 4.....	16
PTA LOB - Kader leerjaar 3.....	17
PTA LOB - Kader leerjaar 4.....	17
PTA Kunstvakken inclusief CKV - Kader leerjaar 3.....	18
PTA Maatschappijleer - Kader leerjaar 4.....	19

PTA Nederlands - Kader leerjaar 3

Tijdvak	SE	Exameneenheid	Inhoud	Toetsvorm	Herkansing	Gewicht
P1	k_301	NE/K/1/2/3/6	Leesvaardigheid	Schriftelijk	Ja	1
P2	k_302	NE/K/1/2/3/7	Schrijfvaardigheid	Schriftelijk	Nee	2
P3	k_303	NE/K/1/2/3/6	Leesvaardigheid	Schriftelijk	Ja	2
P4	k_304	NE/K/2/3/7	Taalverzorging	Schriftelijk	Ja	2
	k_305	NE/K/1/2/3/4	Kijk- luistervaardigheid	Schriftelijk	Nee	2

PTA Nederlands - Kader leerjaar 4

Tijdvak	SE	Exameneenheid	Inhoud	Toetsvorm	Herkansing	Gewicht
P1	k_406	NE/K/1/2/3/2/5	Spreekvaardigheid	Mondeling	Nee	3
P2	k_407	NE/K/1/2/3/7	Schrijfvaardigheid	Schriftelijk	Nee	2
P3	k_408	NE/K/3/8	Fictie	Schriftelijk	Nee	2
	k_409	NE/K/1/2/3/6	Leesvaardigheid	Schriftelijk	Ja	2

PTA Engels - Kader leerjaar 3

Tijdvak	SE	Exameneenheid	Inhoud	Toetsvorm	Herkansing	Gewicht
P1	k_301	MVT/K/1/2/6/7	Mondeling (Vlog)	Mondeling	Nee	1
P2	k_302	MVT/K/1/2/3/5	Kijk/luister	Schriftelijk	Nee	1
P3	k_303	MVT/K/1/2/6/7	Schrijfvaardigheid	Schriftelijk	Ja	1
P4	k_304	MVT/K/1/2/4	Leesvaardigheid	Schriftelijk	Ja	1

PTA Engels - Kader leerjaar 4

Tijdvak	SE	Exameneenheid	Inhoud	Toetsvorm	Herkansing	Gewicht
P1	k_405	MVT/K/1/2/6/7	Mondeling	Mondeling	Nee	2
P2	k_406	MVT/K/1/2/4/6/7	Lees- en schrijfvaardigheid	Schriftelijk	Ja	2
P3	k_407	MVT/K/1/2/3/4/5/6/7	Kijk/luister	Schriftelijk	Nee	2

PTA Wiskunde - Kader leerjaar 3

Tijdvak	SE	Exameneenheid	Inhoud	Toetsvorm	Herkansing	Gewicht
P1	k_301	WI/K/1/2/3/4/5/6/8	Plaats en afstand, Rekenen met formules, Formules en grafieken	Schriftelijk	Ja	1
P2	k_302	WI/K/2/3/4/5/6/7/8	Kijken en redeneren, Formules en grafieken, Werken met aantallen, Statistiek	Schriftelijk	Ja	1
P3	k_303	WI/K/3/4/5/6/8	Vergelijkingen oplossen, Oppervlakte en inhoud, Tangens en hellingen	Schriftelijk	Ja	1
P4	k_304	WI/K/4/5/6/7	Meten en redeneren, Grafieken en Grafen	Schriftelijk	Ja	1

PTA Wiskunde - Kader leerjaar 4

Tijdvak	SE	Exameneenheid	Inhoud	Toetsvorm	Herkansing	Gewicht
P1	k_405	WI/K/4/5/6/7	Grafieken en vergelijkingen, vlakke meetkunde, Informatieverwerking	Schriftelijk	Ja	2
P2	k_406	WI/K/4/5/6	Goniometrie, Ruimte meetkunde	Schriftelijk	Ja	1
P3	k_407	WI/K/2/3/4/5	Machtsverbanden, Exponentiële formules, Rekenen	Schriftelijk	Ja	2

PTA Biologie - Kader leerjaar 3

Tijdvak	SE	Exameneenheid	Inhoud	Toetsvorm	Herkansing	Gewicht
P1	k_301	BI/K/1/2/3/4/12	Organen en cellen, voortplanting en ontwikkeling	Schriftelijk	Ja	2
	k_302	BI/K/2/3/4	Onderzoeksvaardigheden	Praktisch	Nee	1
P2	k_303	BI/K/1/2/3/4/5/6/13	Erfelijkheid en evolutie, ordening	Schriftelijk	Ja	2
P3	k_304	BI/K/1/2/3/11	Regeling, zintuigen	Schriftelijk	Ja	2
P4	k_305	BI/K/1/2/3/4/7/8	Stevigheid en beweging, mens en milieu	Schriftelijk	Ja	2

PTA Biologie - Kader leerjaar 4

Tijdvak	SE	Exameneenheid	Inhoud	Toetsvorm	Herkansing	Gewicht
P1	k_406	BI/K/1/2/3/4/6/12	Planten, ecologie	Schriftelijk	Ja	2
	k_407	BI/K/2/3/4/6/8/9/11/12	Verslag Dier	Schriftelijk	Nee	1
P2	k_408	BI/K/1/2/3/9	Voeding en vertering, gaswisseling	Schriftelijk	Ja	2
P3	k_409	BI/K/1/2/3/9/10	Transport, opslag, uitscheiding, bescherming	Schriftelijk	Ja	2

PTA Economie - Kader leerjaar 3

Tijdvak	SE	Exameneenheid	Inhoud	Toetsvorm	Herkansing	Gewicht
P1	k_301	EC/K/1/2/3/4A/4B/8	H1 en H2: Consumptie, Consumentenorganisaties, keuzes, inkomsten, uitgaven, inflatie	Schriftelijk	Ja	2
P2	k_302	EC/K/1/2/3/4A	H3 en H4: Consumptie, geldzaken, verzekeren	Schriftelijk	Ja	2
P3	k_303	EC/K/1/2/3/5A/5B	H5 en H6: Arbeid en Productie, Arbeid en Bedrijfsleven	Schriftelijk	Ja	2
P4	k_304	EC/K/1/2/3/6/7	H7 en H8: Overheid en bestuur, Internationale ontwikkelingen	Schriftelijk	Ja	2

PTA Economie - Kader leerjaar 4

Tijdvak	SE	Exameneenheid	Inhoud	Toetsvorm	Herkansing	Gewicht
P1	k_401	EC/K/1/2/3/4/4A/5/6/7/8	H1 en H2 Consument en welvaart, Consument en geldzaken	Schriftelijk	Ja	2
P2	k_402	EC/K/1/2/3/4/5A/6	H3 en H4 Productie en markt, Arbeid	Schriftelijk	Ja	2
P3	k_403	EC/K/1/2/7	H5 en H6 Import en export, Ontwikkelingslanden	Schriftelijk	Ja	2

PTA Dienstverlening en Producten - Kader leerjaar 3

Tijdvak	SE	Exameneenheid	Inhoud	Toetsvorm	Herkansing	Gewicht
P1	k_301	P/D&P/4.3	Design Website	Praktisch & Schriftelijk	Nee	2
	k_302	P/D&P/4.2	Design Film	Praktisch & Schriftelijk	Nee	2
	k_303	P/D&P/3.1/3.2	Techniek	Praktisch & Schriftelijk	Nee	1
P2	k_304	P/D&P/1.3/1.4/4.1	Diner	Praktisch & Schriftelijk	Nee	4
	k_305	P/D&P/3.1/3.2	Techniek	Praktisch & Schriftelijk	Nee	1
P3	k_306	P/D&P/1.1/1.2/1.4/2.1/2.2/4.1	Olympische Spelen	Praktisch & Schriftelijk	Nee	4
	k_307	P/D&P/3.1/3.2	Techniek	Praktisch & Schriftelijk	Nee	1
P4	k_308	P/D&P/1.1/1.2/1.3/1.4/2.2/4.1	Camping	Praktisch & Schriftelijk	Nee	4
	k_309	P/D&P/3.1/3.2	Techniek periode 4	Praktisch & Schriftelijk	Nee	1
P1-4	k_310	A1 T/M A19, B1 T/M B6, C1 t/m C2	Stage klas 3	Praktisch & Schriftelijk	Nee	1
	k_311	A1 T/M A19, B1 T/M B6, C1 t/m C2	Cijfer Praktijkpunten klas 3 ¹	Praktisch & Schriftelijk	Nee	1

¹ Het praktijkpuntensysteem houdt in dat elke leerling tijdens het 3^e leerjaar een aantal praktijkpunten moet verzamelen door mee te werken bij buitenschoolse/maatschappelijke activiteiten. Deze activiteiten/opdrachten kunnen door school of door de leerling worden voorgedragen. Per opdracht staat een maximaal aantal praktijkpunten vermeld dat kan worden behaald bij voldoende inspanning en bijdrage naar tevredenheid van de organisatie en/of de studiepunten coördinator. Bij 60 praktijkpunten is de beoordeling met cijfer 10. Bij 53 praktijkpunten het cijfer 9 etc.

PTA Dienstverlening en Producten - Kader leerjaar 4

Tijdvak	SE	Exameneenheid	Inhoud	Toetsvorm	Herkansing	Gewicht
P1	k_412	P/D&P/1.1/1.2/4.1/4.2	Workshops	Praktisch & Schriftelijk	Nee	4
	k_413	P/D&P/3.1/3.2	Techniek periode 1	Praktisch & Schriftelijk	Nee	1
P2	k_414	P/D&P/1.2/4.1/4.2/4.3	Vaardigheden	Praktisch & Schriftelijk	Nee	4
	k_415	P/D&P/3.1/3.2	Techniek periode 2	Praktisch & Schriftelijk	Nee	1
	k_416	A1 T/M A19, B1 T/M B6, C1 t/m C2	Stage klas 4	Praktisch & Schriftelijk	Nee	1
P3	k_417	P/D&P/1.1/1.2/1.3/1.4/ 2.1/2.3/4.1/4.2/4.3	Meesterproef	Praktisch & Schriftelijk	Nee	4
	k_418	P/D&P/3.1/3.2	Techniek periode 3	Praktisch & Schriftelijk	Nee	1
P1-3	k_419	A1 T/M A19, B1 T/M B6, C1 t/m C2	Cijfer Praktijkpunten klas 4 ²	Praktisch & Schriftelijk	Nee	1

² Het praktijkpuntensysteem houdt in dat elke leerling tijdens het 4^e leerjaar een aantal praktijkpunten moet verzamelen door mee te werken bij buitenschoolse/maatschappelijke activiteiten. Deze activiteiten/opdrachten kunnen door school of door de leerling worden voorgedragen. Per opdracht staat een maximaal aantal praktijkpunten vermeld dat kan worden behaald bij voldoende inspanning en bijdrage naar tevredenheid van de organisatie en/of de studiepunten coördinator. Bij 60 praktijkpunten is de beoordeling met cijfer 10. Bij 53 praktijkpunten het cijfer 9 etc.

PTA Keuzevakken - Kader leerjaar 3 en 4

PTA Sport en Bewegen⁴ - Kader leerjaar 3

Tijdvak	SE	Examineenheid	Inhoud	Toetsvorm	Herkansing	Gewicht
P1	k_301	K/ZW/11.3	Instructie geven bij sport- en bewegingsactiviteiten	Praktisch	Nee	1
P2	k_302	K/ZW/11.2	Sport- en bewegingsactiviteit organiseren en uitvoeren	Praktisch	Nee	1
P3	k_303	K/ZW/11.4/11.5	Gezond, verantwoord en veilig bewegen	Schriftelijk	Nee	1
P4	k_304	K/ZW/11.1	Wat zijn mogelijkheden voor S&B in mijn omgeving?	Praktisch	Nee	1

PTA Ondernemen⁴ - Kader leerjaar 3

Tijdvak	SE	Examineenheid	Inhoud	Toetsvorm	Herkansing	Gewicht
P1	k_301	K/EO/5.2	Een marketingplan maken Inleveropdracht: Mijn favoriete onderneming h1 t/m 4	Schriftelijk	Ja	2
P2	k_302	K/EO/5.3	Inleveropdracht: Mijn favoriete onderneming h5 t/m 8 + Presentatie: Mijn favoriete onderneming	Schriftelijk & Praktisch	Nee	2
P3	k_303	K/EO/5.4	Het uitvoeren van het ondernemingsplan Praktische opdracht: "Onze onderneming"	Praktisch	Nee	2
P4	k_304	K/EO/5.1	Jezelf als ondernemer beschrijven Inleveropdracht: "Ik als ondernemer"	Schriftelijk	Nee	2

PTA Keuzevak Geüniformeerde Dienstverlening⁴ - Kader leerjaar 4

Tijdvak	SE	Examineenheid	Inhoud	Toetsvorm	Herkansing	Gewicht
P1	b_401	K/D&P/6.1	Fysieke en conditionele oefeningen uitvoeren	Praktisch	nee	2
P2	b_402	K/D&P/6.2/6.3/6.4	Observeren, rapporteren, communicatiemiddelen, signalement, beroepen binnen veiligheidsbranche	Schriftelijk	nee	2
P3	b_403	K/D&P/6.4	Veiligheid eigen woning tegen inbraak	Schriftelijk	nee	1
P1-P3	HD1	K/D&P/6.3/6.5	Toezicht houden en regelend optreden op school(plein) ³	Praktisch	n.v.t.	n.v.t.

³ Dit schoolexamen is een Handlingsdeel. Dit betekent dat dit schoolexamen naar behoren uitgevoerd moet zijn. Beoordelingscriteria worden t.z.t. door de docent verstrekt.

PTA Mens en Gezondheid⁴ - Kader leerjaar 4

Tijdvak	SE	Exameneenheid	Inhoud	Toetsvorm	Herkansing	Gewicht
P1	k_401	P/ZW/1.3	Praktische opdrachten periode 1	Praktisch	Nee	1
	k_402	P/ZW/1.3	Voedingstoffen, voeding, voedingsgewoonten, diëten en voedingspatronen	Schriftelijk	Nee	1
P2	k_403	P/ZW/1.1/1.3	Praktische opdrachten periode 2	Praktisch	Nee	1
	k_404	P/ZW/1.1/1.3	Invloeden op de gezondheid, genotsmiddelen	Schriftelijk	Nee	1
P3	k_405	P/ZW/1.2	Praktische opdrachten periode 3	Praktisch	Nee	1
	k_406	P/ZW/1.2	Een maaltijd samenstellen, een maaltijd bereiden en opdienen, hygiëne	Schriftelijk	Nee	1

⁴ In leerjaar 3 en 4 volgt elke leerling, elk jaar twee keuzevakken. De eindcijfers voor deze vier keuzevakken wordt gecombineerd tot één eindcijfer. Ieder keuzevak telt mee voor 25% in het eindcijfer. Ieder afzonderlijk keuzevak moet minimaal afgerond worden met het cijfer 4,0.

PTA Lichamelijke opvoeding - Kader leerjaar 3

Tijdvak	SE	Exameneenheid	Inhoud	Toetsvorm	Herkansing	Gewicht
P1	k_301	LO1/K/1/2/3/4/9	Sportvaardigheden	Praktisch	Nee	1
P2	k_302	LO1/K/2/3/5/6	Sportvaardigheden	Praktisch	Nee	1
P3	k_303	LO1/K/2/3/4/8	Sportvaardigheden	Praktisch	Nee	1
P4	k_304	LO1/K/2/3/4/7	Sportvaardigheden	Praktisch	Nee	1

PTA Lichamelijke opvoeding - Kader leerjaar 4

Tijdvak	SE	Exameneenheid	Inhoud	Toetsvorm	Herkansing	Gewicht
P1	k_405	LO1/K/1/2/3/4/7/9	Sportvaardigheden & -keuze	Praktisch	Nee	1
P2	k_406	LO1/K/1/2/3/6/9	Sportvaardigheden & -keuze	Praktisch	Nee	1
P3	k_407	LO1/K/1/2/3/5/8/9	Sportvaardigheden & -keuze	Praktisch	Nee	1

PTA Rekenen - Kader leerjaar 3

Tijdvak	SE	Exameneenheid	Inhoud	Toetsvorm	Herkansing	Gewicht
P1	k_301	n.v.t.	2F Getallen: Structuur van getallen 2F Getallen: Bewerkingen	Schriftelijk	Nee	1
P2	k_302	n.v.t.	2F Getallen: Decimale getallen 2F Verhoudingen	Schriftelijk	Nee	1
P3	k_303	n.v.t.	2F Meten en Meetkunde: Meten	Schriftelijk	Nee	1
P4	k_304	n.v.t.	2F Verbanden: Grafieken 2F Getallen: Praktisch Rekenen	Schriftelijk	Nee	1

PTA Rekenen - Kader leerjaar 4

Tijdvak	SE	Exameneenheid	Inhoud	Toetsvorm	Herkansing	Gewicht
P1	k_405	n.v.t.	2F Getallen: Breuken 2F Verhoudingen: Procenten	Schriftelijk	Nee	1
P2	k_406	n.v.t.	2F Meten en Meetkunde: Meten in het vlak	Schriftelijk	Nee	1
P3	k_407	n.v.t.	2F Meten en Meetkunde: Meten in de ruimte 2F Verbanden: Statistiek en formules	Schriftelijk	Nee	1

PTA LOB - Kader leerjaar 3

Tijdvak	SE	Exameneenheid	Inhoud	Toetsvorm	Herkansing	Gewicht
P1	n.v.t.	n.v.t.	Interesse test maken t.a.v. MBO vervolgopleiding	Praktisch	Ja	n.v.t.
P2	n.v.t.	n.v.t.	Bezoek informatiebijeenkomst MBO vervolgopleiding	Praktisch	Ja	n.v.t.
P4	n.v.t.	n.v.t.	LOB opdracht in elke lesperiode	Praktisch	Ja	n.v.t.

PTA LOB - Kader leerjaar 4

Tijdvak	SE	Exameneenheid	Inhoud	Toetsvorm	Herkansing	Gewicht
P1	n.v.t.	n.v.t.	Interesse test maken t.a.v. MBO vervolgopleiding	Praktisch	Ja	n.v.t.
P2	n.v.t.	n.v.t.	Bezoek informatiebijeenkomst MBO vervolgopleiding	Praktisch	Ja	n.v.t.
P3	n.v.t.	n.v.t.	LOB opdracht in elke lesperiode	Praktisch	Ja	n.v.t.

PTA Kunstvakken inclusief CKV⁵ - Kader leerjaar 3

Tijdvak	SE	Exameneenheid	Inhoud	Toetsvorm	Herkansing	Gewicht
P1	HD1	KV/K/1/2/4	Opdrachten hoofdstuk 1: Wat is kunst en cultuur?	Schriftelijk	Nee	n.v.t.
P2	HD2	KV/K/3/4	Filmbezoek en reflectie-opdracht	Praktisch & Schriftelijk	Nee	n.v.t.
P3	HD3	KV/K/2/4	Opdrachten hoofdstuk 2: Kunst in kaart	Schriftelijk	Nee	n.v.t.
P3	HD4	KV/K/3/4	Museumbezoek	Praktisch & Schriftelijk	Nee	n.v.t.
	HD5	KV/K/2/4	Architectuuropdracht	Praktisch & Schriftelijk	Nee	n.v.t.

⁵ De schoolexamens van het vak CKV worden beoordeeld met een Onvoldoende, Voldoende of Goed (O/V/G). Het vak CKV moet met minimaal een Voldoende worden afgesloten.

PTA Maatschappijleer - Kader leerjaar 4

Tijdvak	SE	Exameneenheid	Inhoud	Toetsvorm	Herkansing	Gewicht
P1	k_401	ML1/K/6	Macht en zeggenschap	Schriftelijk	Ja	1
P2	k_402	ML1/K/1/2/3/7	Oriëntatie op leren en werken, basisvaardigheden, leervaardigheden in het vak ML, beeldvorming en stereotypering	Praktisch	Nee	1
P3	k_403	ML1/K/4/5	Cultuur en socialisatie, sociale verschillen	Schriftelijk	Ja	1