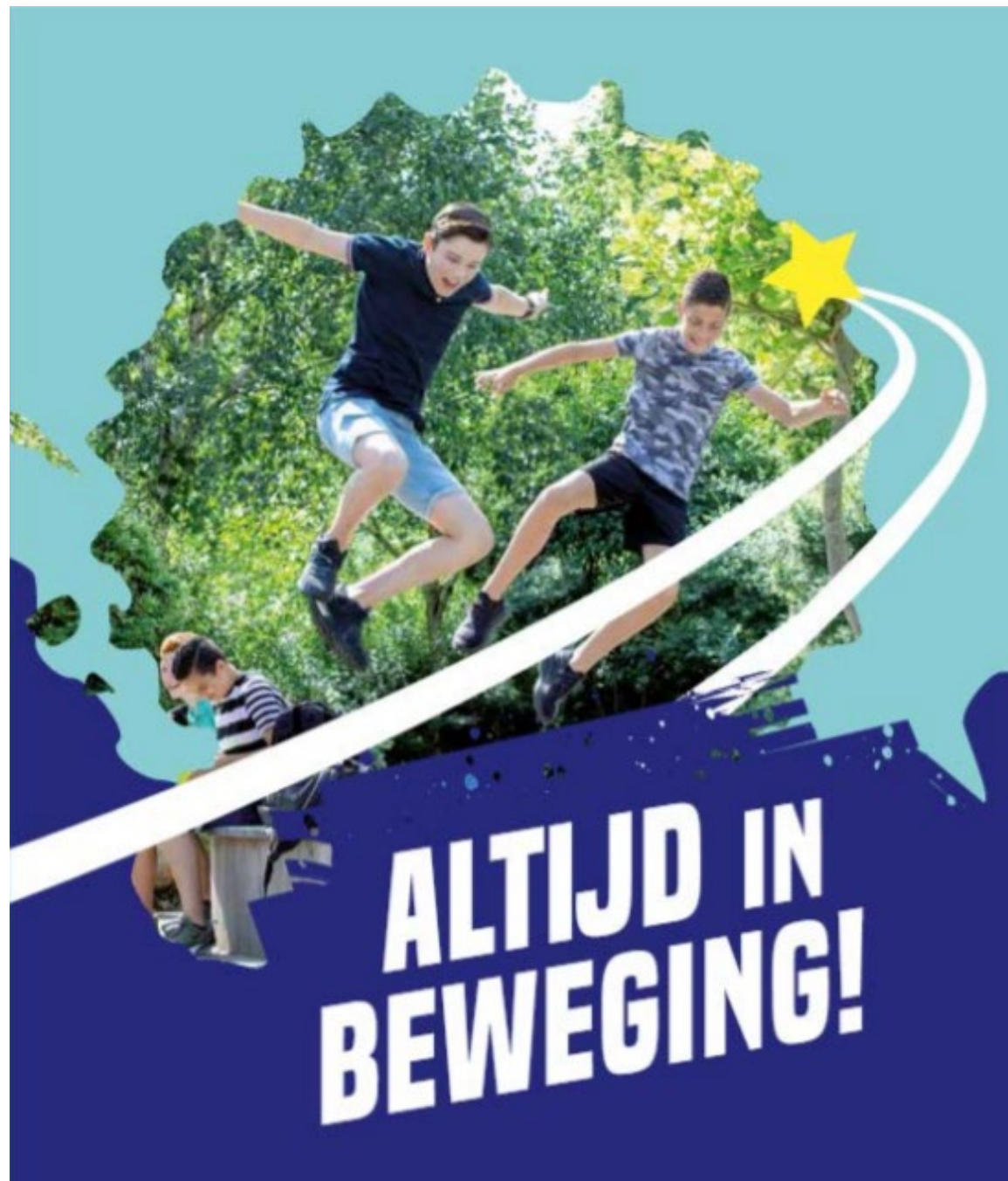


PTA 2021-2023

GT

**Kandinsky
Molenhoek**



Beste leerling,

Beste leerling,

Voor jullie ligt het Programma van Toetsing en Afsluiting (PTA) van 2021-2023. Alle toetsen die je in klas 3 en 4 maakt, behoren tot het PTA. Het PTA geeft per vak aan, wat er getoetst wordt, in welke vorm er getoetst wordt, in welke periode dat gebeurt, wat de weging van de toets voor het schoolexamen is en of de toets herkansbaar is. De cijfers die je behaald hebt voor de schoolexametoetsen en -opdrachten blijven staan en neem je mee naar het eindcijfer.

Betekenis kolommen in het PTA schema:

- Tijdvak, de periode waarin het schoolexamen plaats vindt
- SE, de toetscode in het cijfer administratiesysteem Magister
- Exameneenheid, de exameneenheden uit de syllabus die getoetst worden
- Inhoud, omschrijving van de leerstof
- Toetsvorm, de manier waarop de leerstof getoetst wordt:
 - o Schriftelijk
 - o Praktisch (praktische opdracht, verslag, stage, etc.)
 - o Mondeling
- Herkansing, een schoolexamen is wel of niet herkansbaar.
- Gewicht, hoe vaak een toets mee telt in het eindcijfer

Herkansingen:

De cijfers van de schoolexamens tellen mee voor je eindexamen. Daarom mag je iedere periode één schoolexamen herkansen. In het PTA is terug te vinden welke schoolexamens herkansbaar zijn. Bij deze herkansingen telt het hoogste cijfer. De herkansingen vinden plaats aan het begin van de daarop volgende periode.

Praktische Opdrachten:

Gedurende het jaar maak je bij verschillende vakken praktische opdrachten. De inhoud van deze opdrachten en het bijbehorende beoordelingsschema worden door de vakdocent verstrekt voordat je aan de opdracht begint.

Het PTA is belangrijk. Bewaar dit boekje en bekijk welke toetsen/opdrachten extra belangrijk zijn. Heb je vragen over je PTA, dan kan je terecht bij je vakdocent of bij Lobke Wouters, de examensecretaris van deze school.

Succes in de bovenbouw!

Met vriendelijke groet,

Maartje Driessen, *afdelingsleider bovenbouw*

Lobke Wouters, *examensecretaris*

Inhoud

PTA Nederlands - GL/TL leerjaar 3	5
PTA Nederlands - GL/TL leerjaar 4	5
PTA Duits - GL/TL leerjaar 3	6
PTA Duits - GL/TL leerjaar 4	6
PTA Engels - GL/TL leerjaar 3	7
PTA Engels - GL/TL leerjaar 4	7
PTA Wiskunde - GL/TL leerjaar 3.....	8
PTA Wiskunde - GL/TL leerjaar 4.....	8
PTA Biologie - GL/TL leerjaar 3.....	9
PTA Biologie - GL/TL leerjaar 4.....	9
PTA Economie - GL/TL leerjaar 3	10
PTA Economie - GL/TL leerjaar 4	10
PTA Dienstverlening en Producten - GL/TL leerjaar 3.....	11
PTA Dienstverlening en Producten - GL/TL leerjaar 4.....	12
PTA Keuzevakken - GL/TL leerjaar 3 en 4.....	13
PTA Lichamelijke opvoeding - GL/TL leerjaar 3.....	15
PTA Lichamelijke opvoeding - GL/TL leerjaar 4.....	15
PTA Rekenen - GL leerjaar 3	16
PTA Rekenen - GL leerjaar 4	16
PTA LOB - GL/TL leerjaar 3	17
PTA LOB - GL/TL leerjaar 4	17
PTA Kunstvakken inclusief CKV - GL/TL leerjaar 3	18
PTA Maatschappijleer - GL/TL leerjaar 4	19
PTA Profielwerkstuk - GL/TL leerjaar 4.....	20

PTA Nederlands - GL/TL leerjaar 3

Tijdvak	SE	Exameneenheid	Inhoud	Toetsvorm	Herkansing	Gewicht
P1	gt_301	NE/K/1/2/3/6	Leesvaardigheid	Schriftelijk	Ja	1
P2	gt_302	NE/K/1/2/3/7	Schrijfvaardigheid	Schriftelijk	Nee	2
P3	gt_303	NE/K/1/2/3/6	Leesvaardigheid	Schriftelijk	Ja	2
P4	gt_304	NE/K/2/3/7	Taalverzorging	Schriftelijk	Ja	2
	gt_305	NE/K/2/3/4	Kijk- luistervaardigheid	Schriftelijk	Nee	2

PTA Nederlands - GL/TL leerjaar 4

Tijdvak	SE	Exameneenheid	Inhoud	Toetsvorm	Herkansing	Gewicht
P1	gt_406	NE/K/3/2/5	Spreekvaardigheid	Mondeling	Nee	3
P2	gt_407	NE/K/1/2/3/7	Schrijfvaardigheid	Schriftelijk	Nee	2
P3	gt_408	NE/K/3/8	Fictie	Schriftelijk	Nee	2
	gt_409	NE/K/3/6	Leesvaardigheid	Schriftelijk	Ja	2

PTA Duits - GL/TL leerjaar 3

Tijdvak	SE	Examenleenheid	Inhoud	Toetsvorm	Herkansing	Gewicht
P1	gt_301	MVT/K/1/2/3/4	Leesvaardigheid	Schriftelijk	Nee	2
P2	gt_302	MVT/K/1/2/3/5	Kijk/Luistertoets	Schriftelijk	Nee	2
P3	gt_303	MVT/K/1/2/3/7	Schrijfvaardigheid	Schriftelijk	Ja	2
P4	gt_304	MVT/K/1/2/3/6	Gespreksvaardigheid	Mondeling	Nee	1

PTA Duits - GL/TL leerjaar 4

Tijdvak	SE	Examenleenheid	Inhoud	Toetsvorm	Herkansing	Gewicht
P1	gt_405	MVT/K/1/2/3/4	Leesvaardigheid	Schriftelijk	Nee	2
P2	gt_406	MVT/K/1/2/3/5/6/	Gespreksvaardigheid	Mondeling	Nee	2
	gt_407	MVT/K/1/2/3/4/ MVT/V/1	Leesvaardigheid	Schriftelijk	Ja	2
P3	gt_408	MVT/K/1/2/3/5	Cito Kijk-luistertoets	Schriftelijk	Nee	3

PTA Engels - GL/TL leerjaar 3

Tijdvak	SE	Exameneenheid	Inhoud	Toetsvorm	Herkansing	Gewicht
P1	gt_301	MVT/K/1/2/6/7	Mondeling (Vlog)	Mondeling	Nee	1
P2	gt_302	MVT/K/1/2/3/5	Kijk/luister	Schriftelijk	Nee	1
P3	gt_303	MVT/K/1/2/6/7	Schrijfvaardigheid	Schriftelijk	Ja	1
P4	gt_304	MVT/K/1/2/4	Leesvaardigheid	Schriftelijk	Ja	1

PTA Engels - GL/TL leerjaar 4

Tijdvak	SE	Exameneenheid	Inhoud	Toetsvorm	Herkansing	Gewicht
P1	gt_405	MVT/K/1/2/6/7	Mondeling	Mondeling	Nee	2
P2	gt_406	MVT/K/1/2/4/6/7	Lees- en schrijfvaardigheid	Schriftelijk	Ja	2
P3	gt_407	MVT/K/1/2/3/4/5/6/7	Kijk/luister	Schriftelijk	Nee	2

PTA Wiskunde - GL/TL leerjaar 3

Tijdvak	SE	Exameneenheid	Inhoud	Toetsvorm	Herkansing	Gewicht
P1	gt_301	WI/K/1/2/4/5/6/8	Plaats en afstand, Rekenen met formules, Formules en grafieken	Schriftelijk	Ja	1
P2	gt_302	WI/K/2/3/4/5/6/7/8	Gelijkvormigheid, Werken met aantallen, Statistiek	Schriftelijk	Ja	1
P3	gt_303	WI/K/3/4/5/6/8	Vergelijkingen oplossen, Meten en redeneren, Hellingen en tangens	Schriftelijk	Ja	1
P4	gt_304	WI/K/4/5/6/7	Meten en redeneren, Grafen, Grafieken	Schriftelijk	Ja	1

PTA Wiskunde - GL/TL leerjaar 4

Tijdvak	SE	Exameneenheid	Inhoud	Toetsvorm	Herkansing	Gewicht
P1	gt_405	WI/K/4/5/6/7 WI/V/3	Grafieken en vergelijkingen, Vlakke meetkunde, Informatieverwerking	Schriftelijk	Ja	2
P2	gt_406	WI/K/4/5/6 WI/V/2	Goniometrie, Ruimte meetkunde	Schriftelijk	Ja	1
P3	gt_407	WI/K/2/3/4/5	Machtsverbanden, Exponentiële formules, Rekenen	Schriftelijk	Ja	2

PTA Biologie - GL/TL leerjaar 3

Tijdvak	SE	Exameneenheid	Inhoud	Toetsvorm	Herkansing	Gewicht
P1	gl_301	BI/K/1/2/3/4/12	Organen en cellen, voortplanting en ontwikkeling	Schriftelijk	Ja	2
	gl_302	BI/K/2/3/4	Onderzoeksvaardigheden	Praktisch	Nee	1
P2	gl_303	BI/K/1/2/3/4/5/6/13	Erfelijkheid, ordening en evolutie	Schriftelijk	Ja	2
P3	gl_304	BI/K/1/2/3/11	Regeling, zintuigen	Schriftelijk	Ja	2
P4	gl_305	BI/K/1/2/3/4/7/8 BI/V/2	Stevigheid en beweging, gedrag, mens en milieu	Schriftelijk	Ja	2

PTA Biologie - GL/TL leerjaar 4

Tijdvak	SE	Exameneenheid	Inhoud	Toetsvorm	Herkansing	Gewicht
P1	gl_406	BI/K/1/2/3/4/6/12	Planten, ecologie	Schriftelijk	Ja	2
	gl_407	BI/K/2/3/4/6/8/9/11/12 BI/V/2/3/4	Verslag Dier	Schriftelijk	Nee	1
P2	gl_408	BI/K/1/2/3/9	Voeding en vertering, Gaswisseling	Schriftelijk	Ja	2
P3	gl_409	BI/K/1/2/3/9/10 BI/V/1	Transport, opslag, uitscheiding, bescherming	Schriftelijk	Ja	2

PTA Economie - GL/TL leerjaar 3

Tijdvak	SE	Examen eenheid	Inhoud	Toetsvorm	Herkansing	Gewicht
P1	gt_301	EC/K1/2/3/4A/4B/8 EC/V1	H1 en H2: Consumptie, Consumentenorganisaties, keuzes, inkomen, uitgaven	Schriftelijk	Ja	2
P2	gt_302	EC/K/1/2/3/4A/4B	H3 en H4: Consumptie, geldzaken en verzekeren	Schriftelijk	Ja	2
P3	gt_303	EC/K/1/2/3/5A/5B EC/V1	H5 en H6: Arbeid en Productie, Arbeid en bedrijfsleven	Schriftelijk	Ja	2
P4	gt_304	EC/K/6/7 EC/V1	H7 en H8: Overheid en Bestuur, Internationale ontwikkelingen	Schriftelijk	Ja	2

PTA Economie - GL/TL leerjaar 4

Tijdvak	SE	Examen eenheid	Inhoud	Toetsvorm	Herkansing	Gewicht
P1	gt_405	EC/K/1/2/3/4A/4B/8 EC/V1	H1 en H2 Consumptie, consumentengedrag	Schriftelijk	Ja	2
	gt_406	EC/K/1/2/3/6 EC/V1	H5 Overheid en bestuur	Schriftelijk	Ja	2
P2	gt_407	EC/K/1/2/3/5A/5B EC/V1	H3 en H4 Arbeid en productie, Produceren en het Bedrijfsleven	Schriftelijk	Ja	2
P3	gt_408	EC/K/1/2/7 EC/V1/1/2	H6, H7 en H8 Internationale ontwikkelingen , ontwikkelingshulp	Schriftelijk	Ja	2

PTA Dienstverlening en Producten - GL/TL leerjaar 3

Tijdvak	SE	Exameneenheid	Inhoud	Toetsvorm	Herkansing	Gewicht
P1	gl_301	P/D&P/4.3	Design Website	Praktisch & Schriftelijk	Nee	2
	gl_302	P/D&P/4.2	Design Film	Praktisch & Schriftelijk	Nee	2
P2	gl_303	P/D&P/1.3/1.4/4.1	Diner	Praktisch & Schriftelijk	Nee	4
P3	gl_304	P/D&P/1.1/1.2/1.4/2.1/ 2.2/4.1	Olympische Spelen	Praktisch & Schriftelijk	Nee	4
P4	gl_305	P/D&P/1.1/1.2/1.3/1.4/ 2.2/4.1	Camping	Praktisch & Schriftelijk	Nee	4
P1-3	gl_306	A1 T/M A19, B1 T/M B6, C1 t/m C2	Stage klas 3	Praktisch & Schriftelijk	Nee	1
	gl_307	A1 T/M A19, B1 T/M B6, C1 t/m C2	Cijfer Praktijkpunten klas 3 ¹	Praktisch & Schriftelijk	Nee	1

¹ Het praktijkpuntensysteem houdt in dat elke leerling tijdens het 3^e leerjaar een aantal praktijkpunten moet verzamelen door mee te werken bij buitenschoolse/maatschappelijke activiteiten. Deze activiteiten/opdrachten kunnen door school of door de leerling worden voorgedragen. Per opdracht staat een maximaal aantal praktijkpunten vermeld dat kan worden behaald bij voldoende inspanning en bijdrage naar tevredenheid van de organisatie en/of de studiepunten coördinator. Bij 60 praktijkpunten is de beoordeling met cijfer 10. Bij 53 praktijkpunten het cijfer 9 etc.

PTA Dienstverlening en Producten - GL/TL leerjaar 4

Tijdvak	SE	Exameneenheid	Inhoud	Toetsvorm	Herkansing	Gewicht
P1	gl_408	P/D&P/1.1/1.2/4.1/4.2	Workshops	Praktisch & Schriftelijk	Nee	4
P2	gl_409	P/D&P/1.2/4.1/4.2/4.3	Vaardigheden	Praktisch & Schriftelijk	Nee	4
	gl_410	A1 T/M A19, B1 T/M B6, C1 t/m C2	Stage klas 4	Praktisch & Schriftelijk	Nee	1
P3	gl_411	P/D&P/1.1/1.2/1.3/1.4/ 2.1/2.3/4.1/4.2/4.3	Meesterproef	Praktisch & Schriftelijk	Nee	4
P1-3	gl_412	A1 T/M A19, B1 T/M B6, C1 t/m C2	Cijfer Praktijkpunten klas 4 ²	Praktisch & Schriftelijk	Nee	1

² Het praktijkpuntensysteem houdt in dat elke leerling tijdens het 4^e leerjaar een aantal praktijkpunten moet verzamelen door mee te werken bij buitenschoolse/maatschappelijke activiteiten. Deze activiteiten/opdrachten kunnen door school of door de leerling worden voorgedragen. Per opdracht staat een maximaal aantal praktijkpunten vermeld dat kan worden behaald bij voldoende inspanning en bijdrage naar tevredenheid van de organisatie en/of de studiepunten coördinator. Bij 60 praktijkpunten is de beoordeling met cijfer 10. Bij 53 praktijkpunten het cijfer 9 etc.

PTA Keuzevakken - GL/TL leerjaar 3 en 4

PTA Sport en Bewegen³ - GL/TL leerjaar 3

Tijdvak	SE	Exameneenheid	Inhoud	Toetsvorm	Herkansing	Gewicht
P1	gt_301	K/ZW/11.3	Instructie geven bij sport- en bewegingsactiviteiten	Praktisch	Nee	1
P2	gt_302	K/ZW/11.2	Sport- en bewegingsactiviteit organiseren en uitvoeren	Praktisch	Nee	1
P3	gt_303	K/ZW/11.4/11.5	Gezond, verantwoord en veilig bewegen	Schriftelijk	Nee	1
P4	gt_304	K/ZW/11.1	Wat zijn mogelijkheden voor S&B in mijn omgeving?	Praktisch	Nee	1

PTA Ondernemen³ - GL/TL leerjaar 4

Tijdvak	SE	Exameneenheid	Inhoud	Toetsvorm	Herkansing	Gewicht
P1	gt_401	K/EO/5.2	Een marketingplan maken Inleveropdracht: Mijn favoriete onderneming h1 t/m 4	Schriftelijk	Ja	2
P2	gt_402	K/EO/5.3 K/EO/5.4	Inleveropdracht: Mijn favoriete onderneming h5 t/m 8 + Presentatie: Mijn favoriete onderneming	Schriftelijk & Praktisch	Nee	2
P3	gt_403	K/EO/5.4	Het uitvoeren van het ondernemingsplan Praktische opdracht: "Onze onderneming"	Praktisch	Nee	2
P3	gt_404	K/EO/5.1	Jezelf als ondernemer beschrijven Inleveropdracht: "Ik als ondernemer"	Schriftelijk	Nee	2

³ Het eindcijfer van het vak Dienstverlening en Producten en de twee keuzevakken, Sport en Bewegen en Ondernemen worden gecombineerd tot één schoolexamen eindcijfer. Het vak Dienstverlening en producten telt 50% mee en ieder keuzevak 25% bij het bepalen van het schoolexamen cijfer.

PTA Lichamelijke opvoeding - GL/TL leerjaar 3

Tijdvak	SE	Exameneenheid	Inhoud	Toetsvorm	Herkansing	Gewicht
P1	gt_301	LO1/K/1/2/3/4/9	Sportvaardigheden	Praktisch	Nee	1
P2	gt_302	LO1/K/2/3/5/6	Sportvaardigheden	Praktisch	Nee	1
P3	gt_303	LO1/K/2/3/4/8	Sportvaardigheden	Praktisch	Nee	1
P4	gt_304	LO1/K/2/3/4/7	Sportvaardigheden	Praktisch	Nee	1

PTA Lichamelijke opvoeding - GL/TL leerjaar 4

Tijdvak	SE	Exameneenheid	Inhoud	Toetsvorm	Herkansing	Gewicht
P1	gt_405	LO1/K/1/2/3/4/7/9	Sportvaardigheden & -keuze	Praktisch	Nee	1
P2	gt_406	LO1/K/1/2/3/6/9	Sportvaardigheden & -keuze	Praktisch	Nee	1
P3	gt_407	LO1/K/1/2/3/5/8/9	Sportvaardigheden & -keuze	Praktisch	Nee	1

PTA Rekenen - GL leerjaar 3

Tijdvak	SE	Exameneenheid	Inhoud	Toetsvorm	Herkansing	Gewicht
P1	gt_301	n.v.t.	2F Getallen: Structuur van getallen 2F Getallen: Bewerkingen	Schriftelijk	Nee	1
P2	gt_302	n.v.t.	2F Getallen: Decimale getallen 2F Verhoudingen	Schriftelijk	Nee	1
P3	gt_303	n.v.t.	2F Meten en Meetkunde: Meten	Schriftelijk	Nee	1
P4	gt_304	n.v.t.	2F Verbanden: Grafieken 2F Getallen: Praktisch Rekenen	Schriftelijk	Nee	1

PTA Rekenen - GL leerjaar 4

Tijdvak	SE	Exameneenheid	Inhoud	Toetsvorm	Herkansing	Gewicht
P1	gt_405	n.v.t.	2F Getallen: Breuken 2F Verhoudingen: Procenten	Schriftelijk	Nee	1
P2	gt_406	n.v.t.	2F Meten en Meetkunde: Meten in het vlak	Schriftelijk	Nee	1
P3	gt_407	n.v.t.	2F Meten en Meetkunde: Meten in de ruimte 2F Verbanden: Statistiek en formules	Schriftelijk	Nee	1

⁴ Rekenen in een verplicht examenonderdeel. Bij leerlingen die het vak wiskunde volgen, maakt rekenen onderdeel uit van het schoolexamen wiskunde. Het PTA Rekenen is op hen niet van toepassing. Leerlingen die het vak wiskunde niet in hun vakkenpakket hebben, volgen het PTA Rekenen en maken de daarbij behorende schoolexamens.

PTA LOB - GL/TL leerjaar 3

Tijdvak	SE	Exameneenheid	Inhoud	Toetsvorm	Herkansing	Gewicht
P1	n.v.t.	n.v.t.	Interesse test maken t.a.v. MBO vervolgopleiding	Praktisch	Ja	n.v.t.
P2	n.v.t.	n.v.t.	Bezoek informatiebijeenkomst MBO vervolgopleiding	Praktisch	Ja	n.v.t.
P4	n.v.t.	n.v.t.	LOB opdracht in elke lesperiode	Praktisch	Ja	n.v.t.

PTA LOB - GL/TL leerjaar 4

Tijdvak	SE	Exameneenheid	Inhoud	Toetsvorm	Herkansing	Gewicht
P1	n.v.t.	n.v.t.	Interesse test maken t.a.v. MBO vervolgopleiding	Praktisch	Ja	n.v.t.
P2	n.v.t.	n.v.t.	Bezoek informatiebijeenkomst MBO vervolgopleiding	Praktisch	Ja	n.v.t.
P3	n.v.t.	n.v.t.	LOB opdracht in elke lesperiode	Praktisch	Ja	n.v.t.

PTA Kunstvakken inclusief CKV⁵ - GL/TL leerjaar 3

Tijdvak	SE	Exameneenheid	Inhoud	Toetsvorm	Herkansing	Gewicht
P1	gt_301	KV/K/1/2/4	Opdrachten hoofdstuk 1: Wat is kunst en cultuur?	Schriftelijk	Nee	n.v.t.
P2	gt_302	KV/K/3/4	Filmbezoek en reflectie-opdracht	Praktisch & Schriftelijk	Nee	n.v.t.
	gt_303	KV/K/2/4	Opdrachten hoofdstuk 2: Kunst in kaart	Schriftelijk	Nee	n.v.t.
P3	gt_303	KV/K/3/4	Museumbezoek	Praktisch & Schriftelijk	Nee	n.v.t.
	gt_305	KV/K/2/4	Architectuuropdracht	Praktisch & Schriftelijk	Nee	n.v.t.

⁵ De schoolexamens van het vak CKV worden beoordeeld met een Onvoldoende, Voldoende of Goed (O/V/G). Het vak CKV moet met minimaal een Voldoende worden afgesloten.

PTA Maatschappijleer - GL/TL leerjaar 4

Tijdvak	SE	Exameneenheid	Inhoud	Toetsvorm	Herkansing	Gewicht
P1	gt_401	ML1/K/6	Macht en zeggenschap	Schriftelijk	Ja	1
P2	gt_402	ML1/K/1/2/3/7	Oriëntatie op leren en werken, basisvaardigheden, leervaardigheden in het vak ML, beeldvorming en stereotypering	Praktisch	Nee	1
P3	gt_403	ML1/K/4/5	Cultuur en socialisatie, sociale verschillen	Schriftelijk	Ja	1

PTA Profielwerkstuk⁶ - GL/TL leerjaar 4

Tijdvak	SE	Exameneenheid	Inhoud	Toetsvorm	Herkansing	Gewicht
P1-P3	n.v.t.	Zie voetnoot	Oriëntatiefase Hoofd- en Deelvragen bedenken	Schriftelijk	n.v.t.	n.v.t.
P1-P3	PWS	Zie voetnoot	Onderzoek doen en verslag leggen	Praktisch & Schriftelijk	n.v.t.	2
P1-P3	PWS	Zie voetnoot	Presentatie Profielwerkstuk	Mondeling	n.v.t.	1
P1 -P3	PWS	Zie voetnoot	Proces	Praktisch	n.v.t.	1

⁶ Het Profielwerkstuk is een onderzoek dat door de leerling binnen het profiel Dienstverlening en Producten wordt uitgevoerd. Het PWS sluit aan bij de algemene doelen, de specifieke eindtermen en/of de verdiepende eindtermen van de vakken waarop het PWS betrekking heeft. Het PWS wordt met een Voldoende of een Goed beoordeeld. Dit betekent dat de leerling het PWS moet verbeteren totdat het voldoende is. Verdere informatie over het PWS wordt gedurende het schooljaar vertrekt, en is na te lezen in de Handleiding PWS.