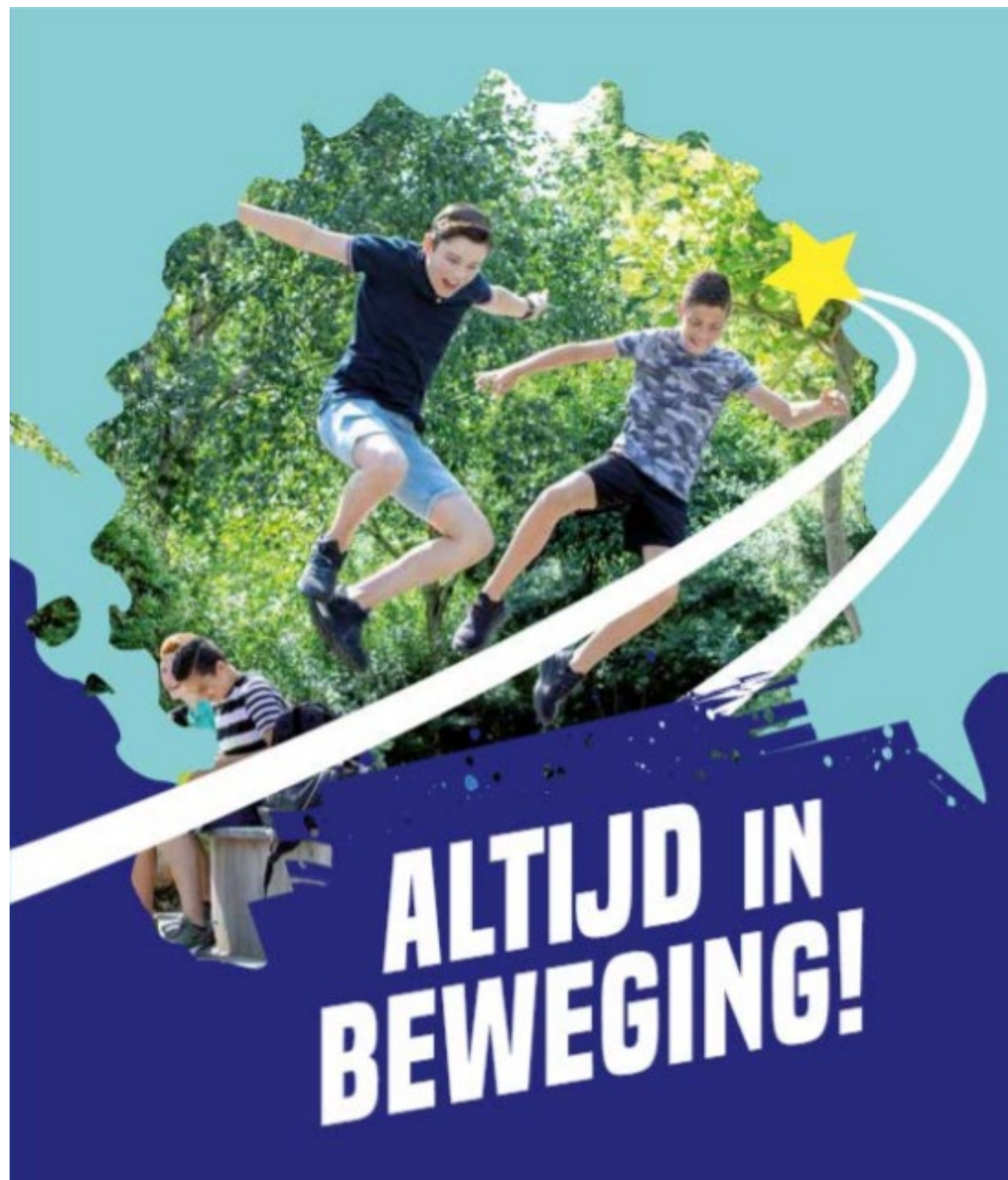


**PTA 2021-2023**

**Basis**

**Kandinsky  
Molenhoek**





Beste leerling,

Voor jullie ligt het Programma van Toetsing en Afsluiting (PTA) van 2021-2023. Alle toetsen die je in klas 3 en 4 maakt, behoren tot het PTA. Het PTA geeft per vak aan, wat er getoetst wordt, in welke vorm er getoetst wordt, in welke periode dat gebeurt, wat de weging van de toets voor het schoolexamen is en of de toets herkansbaar is. De cijfers die je behaald hebt voor de schoolexametoetsen en -opdrachten blijven staan en neem je mee naar het eindcijfer.

Betekenis kolommen in het PTA schema:

- Tijdvak, de periode waarin het schoolexamen plaats vindt
- SE, de toetscode in het cijfer administratiesysteem Magister
- Exameneenheid, de exameneenheden uit de syllabus die getoetst worden
- Inhoud, omschrijving van de leerstof
- Toetsvorm, de manier waarop de leerstof getoetst wordt:
  - o Schriftelijk
  - o Praktisch (praktische opdracht, verslag, stage, etc.)
  - o Mondeling
- Herkansing, een schoolexamen is wel of niet herkansbaar.
- Gewicht, hoe vaak een toets mee telt in het eindcijfer

Herkansingen:

De cijfers van de schoolexamens tellen mee voor je eindexamen. Daarom mag je iedere periode één schoolexamen herkansen. In het PTA is terug te vinden welke schoolexamens herkansbaar zijn. Bij deze herkansingen telt het hoogste cijfer. De herkansingen vinden plaats aan het begin van de daarop volgende periode.

Praktische Opdrachten:

Gedurende het jaar maak je bij verschillende vakken praktische opdrachten. De inhoud van deze opdrachten en het bijbehorende beoordelingsschema worden door de vakdocent verstrekt voordat je aan de opdracht begint.

Het PTA is belangrijk. Bewaar dit boekje en bekijk welke toetsen/opdrachten extra belangrijk zijn. Heb je vragen over je PTA, dan kan je terecht bij je vakdocent of bij Lobke Wouters, de examensecretaris van deze school.

Succes in de bovenbouw!

Met vriendelijke groet,

Maartje Driessen, *afdelingsleider bovenbouw*

Lobke Wouters, *examensecretaris*

## Inhoud

PTA Nederlands - Basis leerjaar 3 .....	5
PTA Nederlands - Basis leerjaar 4 .....	5
PTA Engels - Basis leerjaar 3.....	6
PTA Engels - Basis leerjaar 4.....	6
PTA Wiskunde - Basis leerjaar 3.....	7
PTA Wiskunde - Basis leerjaar 4.....	7
PTA Biologie - Basis leerjaar 3.....	8
PTA Biologie - Basis leerjaar 4.....	8
PTA Economie - Basis leerjaar 3.....	9
PTA Economie - Basis leerjaar 4.....	9
PTA Dienstverlening en Producten - Basis leerjaar 3 .....	10
PTA Dienstverlening en Producten - Basis leerjaar 4 .....	11
PTA Keuzevakken - Basis leerjaar 3 en 4.....	12
PTA Lichamelijke opvoeding - Basis leerjaar 3 .....	15
PTA Lichamelijke opvoeding - Basis leerjaar 4 .....	15
PTA Rekenen - Basis leerjaar 3 .....	16
PTA Rekenen - Basis leerjaar 4 .....	16
PTA LOB - Basis leerjaar 3 .....	17
PTA LOB - Basis leerjaar 4 .....	17
PTA Kunstvakken inclusief CKV - Basis leerjaar 3 .....	18
PTA Maatschappijleer - Basis leerjaar 4 .....	19

### PTA Nederlands - Basis leerjaar 3

Tijdvak	SE	Exameneenheid	Inhoud	Toetsvorm	Herkansing	Gewicht
P1	b_301	NE/K1//2/3/6	Leesvaardigheid	Schriftelijk	Ja	1
P2	b_302	NE/K1/1/2/3/7	Schrijfvaardigheid	Schriftelijk	Nee	2
P3	b_303	NE/K1/1/2/3/6	Leesvaardigheid	Schriftelijk	Ja	2
P4	b_304	NE/K/2/3/7	Taalverzorging	Schriftelijk	Ja	1
	b_305	NE/K/1/2/3/4	Kijk- en luistertoets	Schriftelijk	Nee	2

### PTA Nederlands - Basis leerjaar 4

Tijdvak	SE	Exameneenheid	Inhoud	Toetsvorm	Herkansing	Gewicht
P1	b_406	NE/K/1/2/3/2/5	Spreekvaardigheid	Mondeling	Nee	3
P2	b_407	NE/K/1/2/3/7	Schrijfvaardigheid	Schriftelijk	Nee	2
P3	b_408	NE/K/3/8	Fictie	Schriftelijk	Nee	2
	b_409	NE/K/1/2/3/6	Leesvaardigheid	Schriftelijk	Ja	2

### PTA Engels - Basis leerjaar 3

Tijdvak	SE	Exameneenheid	Inhoud	Toetsvorm	Herkansing	Gewicht
P1	b_301	MVT/K/1/2/6/7	Mondeling (Vlog)	Mondeling	Nee	1
P2	b_302	MVT/K/1/2/3/5	Kijk/luister	Schriftelijk	Nee	1
P3	b_303	MVT/K/1/2/6/7	Schrijfvaardigheid	Schriftelijk	Ja	1
P4	b_304	MVT/K/1/2/4	Leesvaardigheid	Schriftelijk	Ja	1

### PTA Engels - Basis leerjaar 4

Tijdvak	SE	Exameneenheid	Inhoud	Toetsvorm	Herkansing	Gewicht
P1	b_405	MVT/K/1/2/6/7	Mondeling	Mondeling	Nee	2
P2	b_406	MVT/K/1/2/4/6/7	Lees- en schrijfvaardigheid	Schriftelijk	Ja	2
P3	b_407	MVT/K/1/2/3/4/5/6/7	Kijk/luister	Schriftelijk	Nee	2

### PTA Wiskunde - Basis leerjaar 3

Tijdvak	SE	Exameneenheid	Inhoud	Toetsvorm	Herkansing	Gewicht
P1	b_301	WI/K/2/3/6/7/8	Grafieken, Plaats bepalen, Statistiek,	Schriftelijk	Ja	1
P2	b_302	WI/K/2/4/5/6	Rekenen, Kijken en redeneren, Verhoudingen en procenten	Schriftelijk	Ja	1
P3	b_303	WI/K/3/4/5/6	Schattend rekenen, Omtrek en oppervlakte, werken met formules	Schriftelijk	Ja	1
P4	b_304	WI/K/4/5/6	Inhoud, Formules terugrekenen	Schriftelijk	Ja	1

### PTA Wiskunde - Basis leerjaar 4

Tijdvak	SE	Exameneenheid	Inhoud	Toetsvorm	Herkansing	Gewicht
P1	b_405	WI/K/4/5/6	Statistiek, Formules, Hoeken en symmetrie	Schriftelijk	Ja	2
P2	b_406	WI/K/2/5/6	Maten omrekenen, Omtrek, oppervlakte en inhoud	Schriftelijk	Ja	1
P3	b_407	WI/K/1/2/4/5/6	Grafieken, Meten en kijken, Rekenen	Schriftelijk	Ja	2



### PTA Biologie - Basis leerjaar 3

Tijdvak	SE	Exameneenheid	Inhoud	Toetsvorm	Herkansing	Gewicht
P1	b_301	BI/K/1/2/3/4/12	Organen en cellen, voortplanting en ontwikkeling	Schriftelijk	Ja	2
P2	b_302	BI/K/1/2/3/4/5/6	Ordening	Schriftelijk	Ja	1
	b_303	BI/K/2/3/4	Onderzoeksvaardigheden	Praktisch & Schriftelijk	Nee	1
P3	b_304	BI/K/1/2/3/11	Regeling, zintuigen	Schriftelijk	Ja	2
P4	b_305	BI/K/1/2/3/4/7/8	Stevigheid en beweging, mens en milieu	Schriftelijk	Ja	2

### PTA Biologie - Basis leerjaar 4

Tijdvak	SE	Exameneenheid	Inhoud	Toetsvorm	Herkansing	Gewicht
P1	b_406	BI/K/1/2/3/4/6/12	Planten, ecologie	Schriftelijk	Ja	2
	b_407	BI/K/2/3/4/6/8/9/11/ 12	Verslag dier	Schriftelijk	Nee	1
P2	b_408	BI/K/1/2/3/9	Voeding en vertering, gaswisseling	Schriftelijk	Ja	2
P3	b_409	BI/K/1/2/3/9/10	Transport, opslag, uitscheiding, bescherming	Schriftelijk	Ja	2

### PTA Economie - Basis leerjaar 3

Tijdvak	SE	Exameneenheid	Inhoud	Toetsvorm	Herkansing	Gewicht
P1	b_301	EC/K/1/2/3//4A/4B/8	H1 en H2: Consumptie, Natuur en Milieu, kiezen wat je koopt, inkomsten en uitgaven	Schriftelijk	Ja	2
P2	b_302	EC/K/1/2/3/4A/4B	H3: Consumptie, geldzaken, verzekeren	Schriftelijk	Ja	2
P3	b_303	EC/K/1/2/3/5A/5B	H4 en H5: Arbeid en Productie, Arbeid en bedrijfsleven	Schriftelijk	Ja	2
P4	b_304	EC/K/6	H6: Overheid en bestuur	Schriftelijk	Ja	2

### PTA Economie - Basis leerjaar 4

Tijdvak	SE	Exameneenheid	Inhoud	Toetsvorm	Herkansing	Gewicht
P1						
P2						
P3						

De inhoud van het Economie PTA leerjaar 4 Basis is nog niet bekend, doordat het lesmateriaal van de methode nog niet vrijgegeven is. Zodra dit bekend is zal het desbetreffende PTA aangeleverd worden.

## PTA Dienstverlening en Producten - Basis leerjaar 3

Tijdvak	SE	Examineenheid	Inhoud	Toetsvorm	Herkansing	Gewicht
P1	b_301	P/D&P/4.3	Design Website	Praktisch & Schriftelijk	Nee	2
	b_302	P/D&P/4.2	Design Film	Praktisch & Schriftelijk	Nee	2
	b_303	P/D&P/3.1/3.2	Techniek	Praktisch & Schriftelijk	Nee	1
P2	b_304	P/D&P/1.3/1.4/4.1	Diner	Praktisch & Schriftelijk	Nee	4
	b_305	P/D&P/3.1/3.2	Techniek	Praktisch & Schriftelijk	Nee	1
P3	b_306	P/D&P/1.1/1.2/1.4/2.1/2.2/4.1	Olympische Spelen	Praktisch & Schriftelijk	Nee	4
	b_307	P/D&P/3.1/3.2	Techniek	Praktisch & Schriftelijk	Nee	1
P4	b_308	P/D&P/1.1/1.2/1.3/1.4/2.2/4.1	Camping	Praktisch & Schriftelijk	Nee	4
	b_309	P/D&P/3.1/3.2	Techniek periode 4	Praktisch & Schriftelijk	Nee	1
P1-4	b_310	A1 T/M A19, B1 T/M B6, C1 t/m C2	Stage klas 3	Praktisch & Schriftelijk	Nee	1
	b_311	A1 T/M A19, B1 T/M B6, C1 t/m C2	Cijfer Praktijkpunten klas 3 <sup>1</sup>	Praktisch & Schriftelijk	Nee	1

<sup>1</sup> Het praktijkpuntensysteem houdt in dat elke leerling tijdens het 3<sup>e</sup> leerjaar een aantal praktijkpunten moet verzamelen door mee te werken bij buitenschoolse/maatschappelijke activiteiten. Deze activiteiten/opdrachten kunnen door school of door de leerling worden voorgedragen. Per opdracht staat een maximaal aantal praktijkpunten vermeld dat kan worden behaald bij voldoende inspanning en bijdrage naar tevredenheid van de organisatie en/of de studiepunten coördinator. Bij 60 praktijkpunten is de beoordeling met cijfer 10. Bij 53 praktijkpunten het cijfer 9 etc.

## PTA Dienstverlening en Producten - Basis leerjaar 4

Tijdvak	SE	Examineenheid	Inhoud	Toetsvorm	Herkansing	Gewicht
P1	b_412	P/DP/1.1/1.2/4.1/4.2	Workshops	Praktisch & Schriftelijk	Nee	4
	b_413	P/DP/3.1/3.2	Techniek periode 1	Praktisch & Schriftelijk	Nee	1
P2	b_414	P/DP/1.2/4.1/4.2/4.3	Vaardigheden	Praktisch & Schriftelijk	Nee	4
	b_415	P/DP/3.1/3.2	Techniek periode 2	Praktisch & Schriftelijk	Nee	1
	b_416	A1 T/M A19, B1 T/M B6, C1 t/m C2	Stage klas 4	Praktisch & Schriftelijk	Nee	1
P3	b_417	P/DP/1.1/1.2/1.3/1.4/2. 1/2.3/4.1/4.2/4.3	Meesterproef	Praktisch & Schriftelijk	Nee	4
	b_418	P/DP/3.1/3.2	Techniek periode 3	Praktisch & Schriftelijk	Nee	1
P1-3	b_419	A1 T/M A19, B1 T/M B6, C1 t/m C2	Cijfer Praktijkpunten klas 4 <sup>2</sup>	Praktisch & Schriftelijk	Nee	1

<sup>2</sup> Het praktijkpuntensysteem houdt in dat elke leerling tijdens het 4<sup>e</sup> leerjaar een aantal praktijkpunten moet verzamelen door mee te werken bij buitenschoolse/maatschappelijke activiteiten. Deze activiteiten/opdrachten kunnen door school of door de leerling worden voorgedragen. Per opdracht staat een maximaal aantal praktijkpunten vermeld dat kan worden behaald bij voldoende inspanning en bijdrage naar tevredenheid van de organisatie en/of de studiepunten coördinator. Bij 60 praktijkpunten is de beoordeling met cijfer 10. Bij 53 praktijkpunten het cijfer 9 etc.

PTA Keuzevakken - Basis leerjaar 3 en 4

*PTA Sport en Bewegen<sup>4</sup> - Basis leerjaar 3*

Tijdvak	SE	Examineenheid	Inhoud	Toetsvorm	Herkansing	Gewicht
P1	b_301	K/ZW/11.3	Instructie geven bij sport- en bewegingsactiviteiten	Praktisch	Nee	1
P2	b_302	K/ZW/11.2	Sport- en bewegingsactiviteit organiseren en uitvoeren	Praktisch	Nee	1
P3	b_303	K/ZW/11.4/11.5	Gezond, verantwoord en veilig bewegen	Schriftelijk	Nee	1
P4	b_304	K/ZW/11.1	Wat zijn mogelijkheden voor S&B in mijn omgeving?	Praktisch	Nee	1

*PTA Ondernemen<sup>4</sup> - Basis leerjaar 3*

Tijdvak	SE	Examineenheid	Inhoud	Toetsvorm	Herkansing	Gewicht
P1	b_301	K/EO/5.2	Een marketingplan maken Inleveropdracht: Mijn favoriete onderneming h1 t/m 4	Schriftelijk	Ja	2
P2	b_302	K/EO/5.3	Inleveropdracht: Mijn favoriete onderneming h5 t/m 8 + Presentatie: Mijn favoriete onderneming	Schriftelijk & Praktisch	Nee	2
P3	b_303	K/EO/5.4	Het uitvoeren van het ondernemingsplan Praktische opdracht: "Onze onderneming"	Praktisch	Nee	2
P4	b_304	K/EO/5.1	Jezelf als ondernemer beschrijven Inleveropdracht: "Ik als ondernemer"	Schriftelijk	Nee	2

PTA Keuzevak Geüniformeerde Dienstverlening<sup>4</sup> - Basis leerjaar 4

Tijdvak	SE	Examineenheid	Inhoud	Toetsvorm	Herkansing	Gewicht
P1	b_401	K/D&P/6.1	Fysieke en conditionele oefeningen uitvoeren	Praktisch	nee	2
P2	b_402	K/D&P/6.2/6.3/6.4	Observeren, rapporteren, communicatiemiddelen, signalement, beroepen binnen veiligheidsbranche	Schriftelijk	nee	2
P3	b_403	K/D&P/6.4	Veiligheid eigen woning tegen inbraak	Schriftelijk	nee	1
P1-3	HD1	K/D&P/6.3/6.5	Toezicht houden en regelend optreden op school(plein) <sup>3</sup>	Praktisch	n.v.t.	n.v.t.

<sup>3</sup> Dit schoolexamen is een Handlingsdeel. Dit betekent dat dit schoolexamen naar behoren uitgevoerd moet zijn. Beoordelingscriteria worden t.z.t. door de docent verstrekt.

PTA Mens en Gezondheid<sup>4</sup> - Basis leerjaar 4

Tijdvak	SE	Exameneenheid	Inhoud	Toetsvorm	Herkansing	Gewicht
P1	b_401	P/ZW/1.3	Praktische opdrachten periode 1	Praktisch	Nee	1
	b_402	P/ZW/1.3	Voedingstoffen, voeding, voedingsgewoonten, diëten en voedingspatronen	Schriftelijk	Nee	1
P2	b_403	P/ZW/1.1/1.3	Praktische opdrachten periode 2	Praktisch	Nee	1
	b_404	P/ZW/1.1/1.3	Invloeden op de gezondheid, genotsmiddelen	Schriftelijk	Nee	1
P3	b_405	P/ZW/1.2	Praktische opdrachten periode 3	Praktisch	Nee	1
	b_406	P/ZW/1.2	Een maaltijd samenstellen, een maaltijd bereiden en opdienen, hygiëne	Schriftelijk	Nee	1

<sup>4</sup> In leerjaar 3 en 4 volgt elke leerling, elk jaar twee keuzevakken. De eindcijfers voor deze vier keuzevakken wordt gecombineerd tot één eindcijfer. Ieder keuzevak telt mee voor 25% in het eindcijfer. Ieder afzonderlijk keuzevak moet minimaal afgerond worden met het cijfer 4,0.

### PTA Lichamelijke opvoeding - Basis leerjaar 3

Tijdvak	SE	Exameneenheid	Inhoud	Toetsvorm	Herkansing	Gewicht
P1	b_301	LO1/K/1/2/3/4/9	Sportvaardigheden	Praktisch	Nee	1
P2	b_302	LO1/K/2/3/5/6	Sportvaardigheden	Praktisch	Nee	1
P3	b_303	LO1/K/2/3/4/8	Sportvaardigheden	Praktisch	Nee	1
P4	b_304	LO1/K/2/3/4/7	Sportvaardigheden	Praktisch	Nee	1

### PTA Lichamelijke opvoeding - Basis leerjaar 4

Tijdvak	SE	Exameneenheid	Inhoud	Toetsvorm	Herkansing	Gewicht
P1	b_405	LO1/K/1/2/3/4/7/9	Sportvaardigheden & -keuze	Praktisch	Nee	1
P2	b_406	LO1/K/1/2/3/6/9	Sportvaardigheden & -keuze	Praktisch	Nee	1
P3	b_407	LO1/K/1/2/3/5/8/9	Sportvaardigheden & -keuze	Praktisch	Nee	1



### PTA Rekenen - Basis leerjaar 3

Tijdvak	SE	Exameneenheid	Inhoud	Toetsvorm	Herkansing	Gewicht
P1	b_301	n.v.t.	2F Getallen: Structuur van getallen 2F Getallen: Bewerkingen	Schriftelijk	Nee	1
P2	b_302	n.v.t.	2F Getallen: Decimale getallen 2F Verhoudingen	Schriftelijk	Nee	1
P3	b_303	n.v.t.	2F Meten en Meetkunde: Meten	Schriftelijk	Nee	1
P4	b_304	n.v.t.	2F Verbanden: Grafieken 2F Getallen: Praktisch Rekenen	Schriftelijk	Nee	1

### PTA Rekenen - Basis leerjaar 4

Tijdvak	SE	Exameneenheid	Inhoud	Toetsvorm	Herkansing	Gewicht
P1	b_405	n.v.t.	2F Getallen: Breuken 2F Verhoudingen: Procenten	Schriftelijk	Nee	1
P2	b_406	n.v.t.	2F Meten en Meetkunde: Meten in het vlak	Schriftelijk	Nee	1
P3	b_407	n.v.t.	2F Meten en Meetkunde: Meten in de ruimte 2F Verbanden: Statistiek en formules	Schriftelijk	Nee	1

### PTA LOB - Basis leerjaar 3

Tijdvak	SE	Exameneenheid	Inhoud	Toetsvorm	Herkansing	Gewicht
P1	n.v.t.	n.v.t.	Interesse test maken t.a.v. MBO vervolgopleiding	Praktisch	Ja	n.v.t.
P2	n.v.t.	n.v.t.	Bezoek informatiebijeenkomst MBO vervolgopleiding	Praktisch	Ja	n.v.t.
P1-4	n.v.t.	n.v.t.	LOB opdracht in elke lesperiode	Praktisch	Ja	n.v.t.

### PTA LOB - Basis leerjaar 4

Tijdvak	SE	Exameneenheid	Inhoud	Toetsvorm	Herkansing	Gewicht
P1	n.v.t.	n.v.t.	Interesse test maken t.a.v. MBO vervolgopleiding	Praktisch	Ja	n.v.t.
P2	n.v.t.	n.v.t.	Bezoek informatiebijeenkomst MBO vervolgopleiding	Praktisch	Ja	n.v.t.
P1-3	n.v.t.	n.v.t.	LOB opdracht in elke lesperiode	Praktisch	Ja	n.v.t.

### PTA Kunstvakken inclusief CKV<sup>5</sup> - Basis leerjaar 3

Tijdvak	SE	Exameneenheid	Inhoud	Toetsvorm	Herkansing	Gewicht
P1	b_301	KV/K/1/2/4	Opdrachten hoofdstuk 1: Wat is kunst en cultuur?	Schriftelijk	Nee	n.v.t.
P2	b_302	KV/K/3/4	Filmbezoek en reflectie-opdracht	Praktisch & Schriftelijk	Nee	n.v.t.
	b_303	KV/K/2/4	Opdrachten hoofdstuk 2: Kunst in kaart	Schriftelijk	Nee	n.v.t.
P3	b_304	KV/K/3/4	Museumbezoek	Praktisch & Schriftelijk	Nee	n.v.t.
	b_305	KV/K/2/4	Architectuuropdracht	Praktisch & Schriftelijk	Nee	n.v.t.

<sup>5</sup> De schoolexamens van het vak CKV worden beoordeeld met een Onvoldoende, Voldoende of Goed (O/V/G). Het vak CKV moet met minimaal een Voldoende worden afgesloten.

PTA Maatschappijleer - Basis leerjaar 4

Tijdvak	SE	Exameneenheid	Inhoud	Toetsvorm	Herkansing	Gewicht
P1	b_401	ML1/K/6	Macht en zeggenschap	Schriftelijk	Ja	1
P2	b_402	ML1/K/1/2/3/7	Oriëntatie op leren en werken, basisvaardigheden, leervaardigheden in het vak ML, beeldvorming en stereotypering	Praktisch	Nee	1
P3	b_403	ML1/K/4/5	Cultuur en socialisatie, sociale verschillen	Schriftelijk	Ja	1